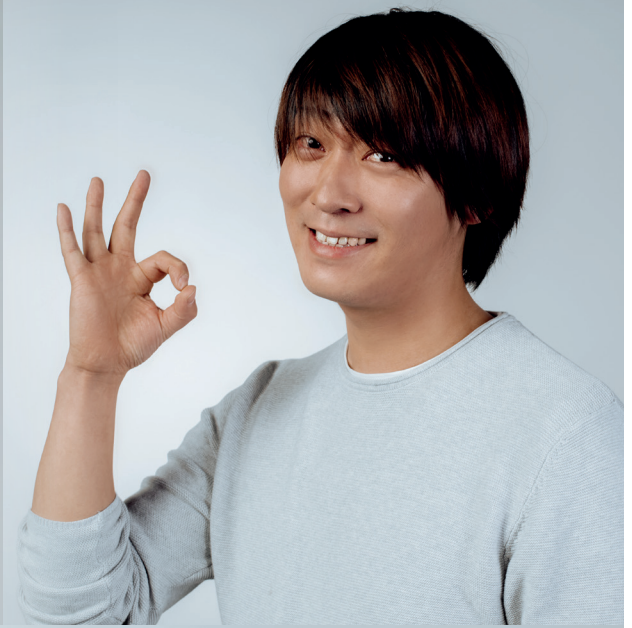


**GREE. SVETOVNI JEZIK
ZA KAKOVOST.
KATALOG KLIMATSKIH NAPRAV
IN TOPLOTNIH ČRPALK**





NAJVEČJI SPECIALIZIRANI PROIZVAJALEC KLIMATSKIH NAPRAV NA SVETU!

Podjetje Gree Electric Appliances Inc. Podjetje Gree Electric Appliances Inc., ustanovljeno na Kitajskem leta 1991, je edino podjetje na svetu, ki pod isto streho združuje raziskave in razvoj, proizvodnjo, trženje in storitve. Vse vgradne dele 100-odstotno proizvede v lastnem podjetju, kar mu omogoča ultimativni nadzor kakovosti svojih naprav. S tem si je v svetu zagotovilo vodilno vlogo v industriji klimatske in ogrevalne tehnike. V Sloveniji je znamka Gree prisotna že dobrih 25 let.

ATLAS TRADING D.O.O. STROKOVNJAK ZA OGREVANJE IN HLAJENJE

Atlas Trading d.o.o. smo vodilno slovensko podjetje na področju distribucije in vgradnje energijsko učinkovitih ogrevalnih in hladilnih sistemov. Smo v prihodnost zadržati družinsko podjetje s 30-letnimi izkušnjami, cenjeni po inovativnosti pri iskanju nekonvencionalnih rešitev, ki prinašajo optimalne koristi našim strankam. Odzivnost in prilagodljivost željam strank sta naši prednosti, učenje in osvajanje novih tehnologij pa naša strast in gonilo razvoja.

QUDAL - QUALITY MEDAL AWARD



V okviru raziskave kakovosti QUDAL - QUality meDAL so slovenski potrošniki proizvajalcu klimatskih naprav GREE podelili prestižni naziv nosilca najvišje kakovosti v kategoriji Proizvajalec klimatskih naprav in sistemov.



BEST BUY AWARD

Kupci so za klimatske naprave GREE potrdili najboljše razmerje med kakovostjo in ceno.

PREGLED PRODUKTOV GREE

SPLIT

KAPACITETA (kW)	2,0	2,5	3,5	5,0	7,0	8,0	10,0	12,5	14,0	16,0
SOYAL		●	●	●						
U-CROWN		●	●	●						
AMBER NORDIC		●	●	●	●					
G-TECH		●	●							
FAIRY		●	●	●	●					
PULAR ECO		●	●	●	●					
TALNA		●	●	●						

FREE MATCH

KAPACITETA (kW)	2,0	2,5	3,5	5,0	7,0	8,0	10,0	12,5	14,0	16,0
ZUNANJA ENOTA				●	●	●	●	●		
FAIRY	●	●	●	●						
TALNA		●	●	●						
KASETNA			●	●	●					
KANALSKA		●	●	●	●					
TALNO-STROPNA		●	●	●	●					

UNITARY MATCH

KAPACITETA (kW)	2,0	2,5	3,5	5,0	7,0	8,0	10,0	12,5	14,0	16,0
ZUNANJA ENOTA			●	●	●	●	●	●	●	●
KASETNA			●	●	●	●	●	●	●	●
TALNO-STROPNA			●	●	●	●	●	●	●	●
KANALSKA			●	●	●	●	●	●	●	●

TOPLITNE ČRPALKE

KAPACITETA (kW)	2,0	2,5	3,5	6,0	7,0	8,0	10,0	12,0	14,0	16,0
SPLIT				●		●	●	●	●	●
SPLIT ALL-IN-ONE				●		●	●	●	●	●
MONOBLOK				●			●	●	●	●

SOYAL

Najbolj ekstravaganten model v asortimaju klimatskih naprav Gree se poleg futurističnega videza ponaša tudi z novostmi, kot je **senzor človeške prisotnosti** ter **najvišjim** energijskim razredom (**A+++** za hlajenje in gretje) in tihim delovanjem (**do 18 dB (A)**).



SOYAL
Stenske enote

MODEL		SOYAL 09	SOYAL 12	SOYAL 18	
Moč hlajenja	kW	2,70 (0,22 - 4,40)	3,53 (0,22 - 4,60)	5,30 (1,80 - 6,30)	
Moč gretja	kW	3,60 (0,80 - 5,00)	4,20 (0,80 - 5,20)	5,60 (1,10 - 7,00)	
Učinkovitost hlajenje/gretje (SEER/SCOP)	W/W	9,4/5,1	9,0/5,1	7,0/4,3	
Energijski razred hlajenje/gretje		A+++/A+++	A+++/A+++	A++/A+	
Območje hlajenja	°C	-15~52	-15~52	-15~52	
Območje gretja	°C	-25~24	-25~24	-25~24	
Vhodna moč hlajenja	W	550 (130 - 1300)	802 (130 - 1400)	1395 (130 - 2100)	
Vhodna moč gretja	W	750 (220 - 1600)	934 (130 - 1650)	1474 (200 - 2450)	
Napajanje	V/Ph/Hz	220-240/1/50	220-240/1/50	220-240/1/50	
NOTRANJA ENOTA	Oznaka modela notranje enote	GWH09AKC-K6DNA1A/I	GWH12AKC-K6DNA1A/I	GWH18AKC-K6DNA1A/I	
	Pretok zraka (max. - min.)	m3/h	700 - 180	800 - 180	800 - 250
	Raven zvočnega tlaka (max. - min.)	dB (A)	42 - 18	44 - 20	46 - 22
	Dimenzija (Š x V x G)	mm	977 x 281 x 295	977 x 281 x 295	977 x 281 x 295
	Teža	kg	17	17	17
	Priložen krmilnik (brezžični)		YAA1FB11	YAA1FB11	YAA1FB11
	Opcijski krmilnik (žični)		-	-	-
	Opcija - barva notranje enote		-	Rožnato-zlata	Rožnato-zlata
ZUNANJA ENOTA	Oznaka modela zunanje enote	GWH09AKC-K6DNA1A/O	GWH12AKC-K6DNA1A/O	GWH18AKC-K6DNA1A/O	
	Max. raven zvočnega tlaka	dB (A)	53	54	58
	Dimenzija (Š x V x G)	mm	899 x 596 x 378	899 x 596 x 378	965 x 700 x 396
	Razdalja med nosilci	mm	490	490	560
	Teža	kg	37,5	37,5	46
	Hladivo / tovarniško polnjenje	kg	R32 / 1,0	R32 / 1,0	R32 / 1,2
CEVNA POVEZAVA	Premer cevi (tekočina/plin)	mm (")	6,35 / 9,52 (1/4 - 3/8)	6,35 / 9,52 (1/4 - 3/8)	6,35 / 12,7 (1/4 - 1/2)
	Max. dolžinska razdalja	m	15	20	25
	Predpolnjena dolžina cevne povezave	m	5	5	5
	Dodatno polnjenje s hladivom	g/m	16	16	16
	Max. višinska razlika	m	10	10	10

U-CROWN

Klimatska naprava U-Crown izstopa po **stilsko oblikovani notranji enoti** iz brušenega aluminija. Patentiran izjemno zmogljiv **2-stopenjski kompresor** omogoča **ogrevanje vse do -30 °C** in zagotavlja 98 % grelne moči pri temperaturi -20 °C. Avtomatsko prilagajanje loput glede na način delovanja (hlajenje/gretje) pa zagotavlja najboljši prenos zraka po prostoru skozi vse leto.

U-CROWN
Stenske enote



MODEL		U-CROWN 09	U-CROWN 12	U-CROWN 18	
Moč hlajenja	kW	2,60 (0,39 - 4,00)	3,53 (0,55 - 4,80)	5,30 (1,80 - 6,30)	
Moč gretja	kW	4,00 (0,56 - 4,80)	4,00 (0,80 - 5,20)	5,60 (1,10 - 7,00)	
Učinkovitost hlajenje/gretje (SEER/SCOP)	W/W	7,5/4,6	7,2/4,6	6,8/4,0	
Energijski razred hlajenje/gretje		A++/A++	A++/A++	A++/A+	
Območje hlajenja	°C	-18~54	-18~54	-18~54	
Območje gretja	°C	-30~24	-30~24	-30~24	
Vhodna moč hlajenja	W	600 (95 - 1500)	883 (155 - 1900)	1450 (450 - 2700)	
Vhodna moč gretja	W	800 (100 - 1630)	1000 (180 - 2700)	1420 (450 - 3200)	
Napajanje	V/Ph/Hz	220-240/1/50	220-240/1/50	220-240/1/50	
NOTRANJNA ENOTA	Oznaka modela notranje enote	GWH09UB-K3DNA4A/I	GWH12UB-K6DNA4A/I	GWH18UC-K6DNA4A/I	
	Pretok zraka (max. - min.)	m3/h	650 - 290	650 - 180	850 - 340
	Raven zvočnega tlaka (max. - min.)	dB (A)	41 - 19	42 - 19	46 - 20
	Dimenzija (Š x V x G)	mm	860 x 305 x 170	860 x 305 x 170	960 x 320 x 205
	Teža	kg	11,5	11,5	14
	Priložen krmilnik (brezžični)		SAA1FB1	SAA1FB1	SAA1FB1
	Opcijski krmilnik (žični)		-	-	-
	Opcija - barva notranje enote		-	-	-
	ZUNANJA ENOTA	Oznaka modela zunanje enote	dB (A)	GWH09UB-K3DNA4A/O	GWH12UB-K6DNA4A/O
Max. raven zvočnega tlaka		dB (A)	50	53	58
Dimenzija (Š x V x G)		mm	899 x 596 x 378	899 x 596 x 378	965 x 700 x 396
Razdalja med nosilci		mm	550	550	560
Teža		kg	44,5	43,5	50,5
Hladivo / tovarniško polnjenje		kg	R410A / 1,3	R32 / 0,9	R32 / 1,4
CEVNA POVEZAVA	Premer cevi (tekočina/plin)	mm (")	6,35 / 12,7 (1/4 - 1/2)	6,35 / 9,52 (1/4 - 3/8)	6,35 / 12,7 (1/4 - 1/2)
	Max. dolžinska razdalja	m	15	20	25
	Predpolnjena dolžina cevne povezave	m	5	5	5
	Dodatno polnjenje s hladivom	g/m	20	16	16
	Max. višinska razlika	m	10	10	10

AMBER NORDIC

Klimatsko napravo Amber Nordic odlikujeta eleganten dizajn in široka paleta funkcij. Je odlična izbira tako za hlajenje kot tudi ogrevanje prostorov. Pohvali se z **najvišjim** energijskim razredom (**A+++**) in kakovostnim delovanjem tudi v ekstremnih pogojih. Patentiran **2-stopenjski kompresor** omogoča **ogrevanje vse do -30 °C** in zagotavlja 98 % grelne moči pri temperaturi -20 °C.

AMBER NORDIC
Stenske enote



MODEL		AMBER NORDIC 09	AMBER NORDIC 12	AMBER NORDIC 18	AMBER NORDIC 24	
Moč hlajenja (min. - max.)	kW	2,70 (0,70 - 5,00)	3,53 (0,85 - 5,00)	5,30 (1,20 - 7,20)	7,03 (2,00 - 9,00)	
Moč gretja (min. - max.)	kW	3,50 (0,7 - 5,5)	4,20 (0,88 - 7,20)	6,20 (1,20 - 9,20)	7,03 (2,00 - 9,50)	
Učinkovitost hlajenje/gretje (SEER/SCOP)	W/W	8,5 / 5,1	8,5 / 5,1	6,6 / 4,4	6,5 / 4,1	
Energijski razred hlajenje/gretje		A+++/A+++	A+++/A+++	A++ / A+	A++ / A+	
Območje hlajenja	°C	-18~54	-18~54	-18~52	-18~52	
Območje gretja	°C	-30~24	-30~24	-30~24	-30~24	
Vhodna moč hlajenja (min. - max.)	W	550 (75 - 1800)	840 (55 - 1900)	1180 (350 - 2500)	1850 (450 - 3700)	
Vhodna moč gretja (min. - max.)	W	745 (130 - 2400)	950 (130 - 2600)	1450 (350 - 3200)	1750 (380 - 3800)	
Napajanje	V/Ph/Hz	220-240/1/50-60	220-240/1/50-60	220-240/1/50-60	220-240/1/50-60	
NOTRANJA ENOTA	Oznaka modela notranje enote	GWH09YD-S6DBA1A/I	GWH12YD-S6DBA1A/I	GWH18YE-S6DBA1B/I	GWH24YE-S6DBA1A/I	
	Pretok zraka (max. - min.)	m ³ /h	800 - 250	800 - 430	1200 - 600	1200 - 750
	Raven zvočnega tlaka (max. - min.)	dB (A)	44 - 18	46 - 21	46 - 32	50 - 35
	Dimenzija (Š x V x G)	mm	996 x 301 x 225	996 x 301 x 225	1101 x 327 x 249	1101 x 327 x 249
	Teža	kg	13	13,5	16,5	16,5
	Priložen krmilnik (brezžični)		YAG1FB	YAG1FB	YAG1FB	YAG1FB
	Opcijski krmilnik (žični)		XK76	XK76	XK76	XK76
ZUNANJA ENOTA	Oznaka modela zunanje enote	GWH09YD-S6DBA2A/O	GWH12YD-S6DBA2A/O	GWH18ACE-S6DBA1A/O	GWH24YE-S6DBA2A/O	
	Max. raven zvočnega tlaka	dB (A)	53	54	56	58
	Dimenzija (Š x V x G)	mm	899 x 596 x 378	899 x 596 x 378	1003 x 790 x 427	1003 x 790 x 427
	Razdalja med nosilci	mm	550	550	610	610
	Teža	kg	44,5	45,5	61	65
	Hladivo / tovarniško polnjenje	kg	R32 / 1,0	R32 / 1,0	R32 / 1,5	R32 / 2,0
CEVNA POVEZAVA	Premer cevi (tekočina/plin)	mm (")	6,35 / 9,52 (1/4 - 3/8)	6,35 / 9,52 (1/4 - 3/8)	6,35 / 15,9 (1/4 - 5/8)	6,35 / 15,9 (1/4 - 5/8)
	Max. dolžinska razdalja	m	15	20	40	50
	Predpolnjena dolžina cevne povezave	m	5	5	5	5
	Dodatno polnjenje s hladivom	g/m	16	16	40	40
	Max. višinska razlika	m	10	10	20	30

G-TECH

Klimatska naprava G-Tech je priljubljena zaradi inovativnega oblikovanja, ki omogoča **preprosto in hitro razstavljanje** ter s tem temeljito čiščenje, kar podaljšuje življenjsko dobo naprave in izboljšuje učinkovitost njenega delovanja. Napravo odlikujejo številne možnosti upravljanja in edinstven zaklop, ki obenem nadzoruje tok zraka v vodoravni in navpični smeri. G-Tech sodi v **najvišji energijski razred hlajenja A+++** in zelo visok energijski razred gretja A++.



G-TECH
Stenske enote

MODEL		G-TECH 09	G-TECH 12	
Moč hlajenja	kW	2,70 (0,20 - 4,10)	3,50 (0,20 - 4,50)	
Moč gretja	kW	3,20 (0,90 - 4,70)	3,81 (1,00 - 4,80)	
Učinkovitost hlajenje/gretje (SEER/SCOP)	W/W	8,5/4,6	8,5/4,6	
Energijski razred hlajenje/gretje		A+++/A++	A+++/A++	
Območje hlajenja	°C	-15~43	-15~43	
Območje gretja	°C	-22~24	-22~24	
Vhodna moč hlajenja	W	600 (140 - 1400)	600 (140 - 1400)	
Vhodna moč gretja	W	715 (180 - 1650)	752 (180 - 1650)	
Napajanje	V/Ph/Hz	220-240/1/50	220-240/1/50	
NOTRANJA ENOTA	Oznaka modela notranje enote	GWH09AEC-K6DNA1A/I	GWH12AEC-K6DNA1A/I	
	Pretok zraka (max. - min.)	m3/h	735 - 200	750 - 200
	Raven zvočnega tlaka (max. - min.)	dB (A)	43 - 21	43 - 21
	Dimenzija (Š x V x G)	mm	945 x 293 x 225	945 x 293 x 225
	Teža	kg	14	14
	Priložen krmlilnik (brezžični)		YAU1FB	YAU1FB
	Opcijski krmlilnik (žični)		XK76	XK76
ZUNANJA ENOTA	Oznaka modela zunanje enote	GWH09AEC-K6DNA1A/O	GWH12AEC-K6DNA1A/O	
	Max. raven zvočnega tlaka	dB (A)	52	52
	Dimenzija (Š x V x G)	mm	848 x 596 x 320	848 x 596 x 320
	Razdalja med nosilci	mm	540	540
	Teža	kg	33,5	33,5
	Hladivo / tovarniško polnjenje	kg	R32 / 0,8	R32 / 0,8
CEVNA POVEZAVA	Premer cevi (tekočina/plin)	mm (")	6,35 / 9,52 (1/4 - 3/8)	6,35 / 9,52 (1/4 - 3/8)
	Max. dolžinska razdalja	m	15	15
	Predpolnjena dolžina cevne povezave	m	5	5
	Dodatno polnjenje s hladivom	g/m	16	16
	Max. višinska razlika	m	10	10

FAIRY

Klimatska naprava Fairy izstopa po svoji edinstveni eleganci, ki jo zaznamuje stilsko dovršeno ohišje na voljo v **3 barvnih različicah** z zaobljenimi vogali, in je popolna naprava za vsak sodobno urejen prostor. Zaradi zmožnosti delovanja v širokem razponu zunanjih temperatur (**ogrevanje do -25 °C**) vam bo odlično služila v vseh letnih časih.

FAIRY
Stenske enote



MODEL		FAIRY 09	FAIRY 12	FAIRY 18	FAIRY 24	
Moč hlajenja (min. - max.)	kW	2,70 (0,80 - 3,80)	3,51 (0,90 - 4,40)	5,20 (1,00 - 6,10)	7,10 (2,00 - 8,85)	
Moč gretja (min. - max.)	kW	3,00 (0,90 - 4,25)	3,81 (0,90 - 4,70)	5,60 (1,10 - 6,60)	7,80 (1,80 - 9,45)	
Učinkovitost hlajenje/gretje (SEER/SCOP)	W/W	7,5 / 4,2	7,1 / 4,1	7,1 / 4,2	7,0 / 4,2	
Energijski razred hlajenje/gretje		A++ / A+	A++ / A+	A++ / A+	A++ / A+	
Območje hlajenja	°C	-15~50	-15~50	-15~50	-15~50	
Območje gretja	°C	-25~30	-25~30	-25~30	-25~30	
Vhodna moč hlajenja (min. - max.)	W	695 (100 - 1300)	962 (220 - 1400)	1576 (100 - 2350)	2030 (450 - 2900)	
Vhodna moč gretja (min. - max.)	W	700 (150 - 1400)	953 (220 - 1550)	1436 (180 - 2400)	2000 (350 - 3000)	
Napajanje	V/Ph/Hz	220-240/1/50	220-240/1/50	220-240/1/50	220-240/1/50	
NOTRANJA ENOTA	Oznaka modela notranje enote	GWH09ACC-K6DNA1F/I	GWH12ACC-K6DNA1F/I	GWH18ACD-K6DNA1/I	GWH24ACE-K6DNA1/I	
	Pretok zraka (max. - min.)	m ³ /h	610 - 390	700 - 360	850 - 460	1250 - 800
	Raven zvočnega tlaka (max. - min.)	dB (A)	38 - 25	42 - 25	44 - 30	48 - 33
	Dimenzija (Š x V x G)	mm	889 x 294 x 212	889 x 294 x 212	1013 x 307 x 221	1135 x 328 x 247
	Teža	kg	11	11	13,5	16,5
	Priložen krmilnik (brezžični)		YAC1FB9	YAC1FB9	YAC1FB9	YAC1FB9
	Opcijski krmilnik (žični)		XK76	XK76	XK76	XK76
	Opcija - barva notranje enote		-	Srebrna/črna	Srebrna/črna	-
ZUNANJA ENOTA	Oznaka modela zunanje enote	GWH09AFC-K6DNA2F/O	GWH12AFC-K6DNA2F/O	GWH18AFD-K6DNA2/I/O	GWH24AFE-K6DNA2/I/O	
	Max. raven zvočnega tlaka	dB (A)	50	52	56	59
	Dimenzija (Š x V x G)	mm	732 x 555 x 330	732 x 555 x 330	802 x 555 x 350	958 x 660 x 402
	Razdalja med nosilci	mm	455	455	512,5	570
	Teža	kg	23,5	24,5	30,5	41,5
	Hladivo / tovarniško polnjenje	kg	R32 / 0,53	R32 / 0,57	R32 / 0,82	R32 / 1,50
CEVNA POVEZAVA	Premer cevi (tekočina/plin)	mm (")	6,35 / 9,52 (1/4 - 3/8)	6,35 / 9,52 (1/4 - 3/8)	6,35 / 12,7 (1/4 - 1/2)	6,35 / 15,9 (1/4 - 5/8)
	Max. dolžinska razdalja	m	15	15	25	25
	Predpolnjena dolžina cevne povezave	m	5	5	5	5
	Dodatno polnjenje s hladivom	g/m	16	16	16	40
	Max. višinska razlika	m	10	10	10	10

PULAR ECO

Naprava Pular Eco je zasnovana v klasični obliki in dostopna po izjemno nizki ceni. Ponuja visoko energijsko učinkovitost hlajenja (A++), skupaj s širokim naborem funkcij in največjim udobjem. Standardno je opremljena z brezžičnim daljinskim upravljalnikom in generatorjem ionov – **Cold Plasma**.



PULAR ECO
Stenske enote

MODEL		PULAR ECO 09	PULAR ECO 12	PULAR ECO 18	PULAR ECO 24	
Moč hlajenja (min. - max.)	kW	2,50 (0,50 - 3,25)	3,20 (0,90 - 3,60)	4,60 (1,00 - 5,30)	6,20 (1,80 - 6,70)	
Moč gretja (min. - max.)	kW	2,80 (0,50 - 3,50)	3,40 (0,90 - 4,00)	5,20 (1,00 - 5,80)	6,50 (1,30 - 7,20)	
Učinkovitost hlajenje/gretje (SEER/SCOP)	W/W	6,5 / 4,0	6,1 / 4,0	6,6 / 4,0	7,0 / 4,3	
Energijski razred hlajenje/gretje		A++ / A+	A++ / A+	A++ / A+	A++ / A+	
Območje hlajenja	°C	-15~43	-15~43	-15~43	-15~43	
Območje gretja	°C	-15~24	-15~24	-15~24	-15~24	
Vhodna moč hlajenja (min. - max.)	W	720 (150 - 1300)	991 (220 - 1300)	1355 (420 - 1700)	1631 (450 - 2100)	
Vhodna moč gretja (min. - max.)	W	750 (140 - 1500)	916 (220 - 1500)	1340 (420 - 1800)	1645 (450 - 2200)	
Napajanje	V/Ph/Hz	220-240/1/50-60	220-240/1/50-60	220-240/1/50-60	220-240/1/50-60	
NOTRANJA ENOTA	Oznaka modela notranje enote	GWH09AGA-K6DNA1A/I	GWH12AGB-K6DNA1A/I	GWH18AGD-K6DNA1A/I	GWH24AGD-K6DNA1A/I	
	Pretok zraka (max. - min.)	m ³ /h	500 - 250	590 - 280	910 - 610	1050 - 600
	Raven zvočnega tlaka (max. - min.)	dB (A)	38 - 24	41 - 24	42 - 28	46 - 28
	Dimenzija (Š x V x G)	mm	704 x 260 x 185	779 x 260 x 185	982 x 311 x 221	982 x 311 x 221
	Teža	kg	7,5	8	13,5	13,5
	Priložen krmilnik (brezžični)		YAP1F7	YAP1F7	YAP1F7	YAP1F7
	Opcijski krmilnik (žični)		XK76	XK76	XK76	XK76
ZUNANJA ENOTA	Oznaka modela zunanje enote	GWH09AGA-K6DNA1A/O	GWH12AGB-K6DNA1A/O	GWH18AGD-K6DNA1A/O	GWH24AGD-K6DNA1A/O	
	Max. raven zvočnega tlaka	dB (A)	51	51	52	57
	Dimenzija (Š x V x G)	mm	732 x 550 x 330	732 x 550 x 330	848 x 596 x 320	912 x 646 x 373
	Razdalja med nosilci	mm	455	455	540	582
	Teža	kg	25	25	33	41
	Hladivo / tovarniško polnjenje	kg	R32 / 0,5	R32 / 0,55	R32 / 0,75	R32 / 1,15
CEVNA POVEZAVA	Premer cevi (tekočina/plin)	mm (")	6,35 / 9,52 (1/4 - 3/8)	6,35 / 9,52 (1/4 - 3/8)	6,35 / 9,52 (1/4 - 3/8)	6,35 / 12,7 (1/4 - 1/2)
	Max. dolžinska razdalja	m	15	15	25	25
	Predpolnjena dolžina cevne povezave	m	5	5	5	5
	Dodatno polnjenje s hladivom	g/m	16	16	16	16
	Max. višinska razlika	m	10	10	10	10

TALNA

Talna klimatska naprava omogoča **dvojni način izpiha zraka** in zagotavlja zelo hitro ogrevanje ter učinkovito razporeditev zraka v prostoru. Upravljanje je možno z brezžičnim daljinskim upravljalnikom ali z Wi-Fi aplikacijo.



TALNA
Talne enote

MODEL		TALNA 09	TALNA 12	TALNA 18	
Moč hlajenja (min. - max.)	kW	2,70 (0,70 - 3,40)	3,52 (0,80 - 4,40)	5,20 (1,26 - 6,60)	
Moč gretja (min. - max.)	kW	2,80 (0,60 - 3,50)	3,80 (1,10 - 4,40)	5,33 (1,12 - 6,80)	
Učinkovitost hlajenje/gretje (SEER/SCOP)	W/W	7,2 / 4,0	7,0 / 4,1	6,6 / 4,1	
Energijski razred hlajenje/gretje		A++ / A+	A++ / A+	A++ / A+	
Območje hlajenja	°C	-15~43	-15~43	-15~43	
Območje gretja	°C	-22~24	-22~24	-22~24	
Vhodna moč hlajenja (min. - max.)	W	720 (170 - 1300)	1000 (160 - 1500)	1550 (380 - 2450)	
Vhodna moč gretja (min. - max.)	W	730 (130 - 1350)	960 (165 - 1500)	1500 (350 - 2500)	
Napajanje	V/Ph/Hz	220-240/1/50	220-240/1/50	220-240/1/50	
NOTRANJA ENOTA	Oznaka modela notranje enote	GEH09AA-K6DNA1F/I	GEH12AA-K6DNA1A/I	GEH18AA-K6DNA1F/I	
	Pretok zraka (max. - min.)	m ³ /h	500 - 250	600 - 280	700 - 320
	Raven zvočnega tlaka (max. - min.)	dB (A)	39 - 23	44 - 25	47 - 32
	Dimenzija (Š x V x G)	mm	700 x 600 x 215	700 x 600 x 215	700 x 600 x 215
	Teža	kg	15,5	15,5	15,5
	Priložen krmilnik (brezžični)		YAA1FB8	YAA1FB8	YAA1FB8
	Opcijski krmilnik (žični)		XK76	XK76	XK76
ZUNANJA ENOTA	Oznaka modela zunanje enote	GEH09AA-K6DNA1F/O	GEH12AA-K6DNA1A/O	GEH18AA-K6DNA1F/O	
	Max. raven zvočnega tlaka	dB (A)	49	52	57
	Dimenzija (Š x V x G)	mm	782 x 540 x 320	848 x 596 x 320	965 x 700 x 396
	Razdalja med nosilci	mm	510	540	560
	Teža	kg	27,5	30,5	46
	Hladivo / tovarniško polnjenje	kg	R32 / 0,55	R32 / 0,75	R32 / 0,95
CEVNA POVEZAVA	Premer cevi (tekočina/plin)	mm (")	6,35 / 9,52 (1/4 - 3/8)	6,35 / 9,52 (1/4 - 3/8)	6,35 / 12,7 (1/4 - 1/2)
	Max. dolžinska razdalja	m	20	20	20
	Predpolnjena dolžina cevne povezave	m	5	5	5
	Dodatno polnjenje s hladivom	g/m	16	16	16
	Max. višinska razlika	m	10	10	10

FREE MATCH ZUNANJE ENOTE

Free Match sistem omogoča namestitve **do 5 notranjih enot** na eno zunanjo. Seštevek moči notranjih enot je lahko od 50 % do 150 % moči zunanje enote. Ne glede na stopnjo obremenjenosti, so naprave Free Match zmogljive tudi pri nizkih zunanjih temperaturah, vse do temperature **-22 °C**.

FREE MATCH
Multi klimatska naprava



MODEL		GWHD (18) NK600	GWHD (24) NK600	GWHD (28) NK600	GWHD (36) NK6LO	GWHD (42) NK6LO	
Število notranjih enot (min. - max)		1 - 2	2 - 3	2 - 4	2 - 4	2 - 5	
Moč hlajenja (min. - max.)	kW	5,30 (2,14 - 5,80)	7,10 (2,29 - 8,50)	8,00 (2,29 - 10,26)	10,5 (2,60 - 12,00)	12,0 (2,60 - 12,00)	
Moč gretja (min. - max.)	kW	5,65 (2,58 - 5,92)	8,60 (3,66 - 8,79)	9,50 (3,66 - 10,26)	12,00 (2,60 - 13,50)	12,00 (2,60 - 14,50)	
Učinkovitost hlajenje/gretje (SEER/SCOP)	W/W	7,2 / 4,2	7,1 / 4,3	7,2 / 4,2	6,1 / 4,0	6,1 / 4,0	
Energijski razred hlajenje/gretje		A++ / A+	A++ / A+	A++ / A+	A++ / A+	A++ / A+	
Območje hlajenja	°C	-15~43	-15~43	-15~43	-15~43	-15~43	
Območje gretja	°C	-22~24	-22~24	-22~24	-22~24	-22~24	
Vhodna moč hlajenja	W	1480	1880	2120	3100	3450	
Vhodna moč gretja	W	1250	2130	2200	3200	3500	
Priporočena varovalka	A	16	16	20	25	25	
Dimenzija (Š x V x G)	mm	745 x 550 x 300	964 x 660 x 402	964 x 660 x 402	1087 x 1103 x 440	1087 x 1103 x 440	
Razdalja med nosilci	mm	512	570	570	631	631	
Teža	kg	32	47,5	51	90	90	
Hladivo / tovarniško polnjenje	kg	R32 / 0,9	R32 / 1,7	R32 / 1,8	R32 / 2,75	R32 / 2,75	
CEVNA POVEZAVA	Premer priključkov za cevi (tekočina/plin)	mm (")	2 x 6,35 / 9,52 (1/4 - 3/8)	3 x 6,35 / 9,52 (1/4 - 3/8)	4 x 6,35 / 9,52 (1/4 - 3/8)	4 x 6,35 / 9,52 (1/4 - 3/8)	5 x 6,35 / 9,52 (1/4 - 3/8)
	Max. dolžinska razdalja (skupna)	m	40	60	70	75	75
	Max. dolžinska razdalja (zun. - not. enota)	m	20	20	20	25	25
	Predpolnjena dolžina cevne povezave	m	10	30	40	40	40
	Dodatno polnjenje s hladivom	g/m	20	20	20	20	20
	Max. višinska razlika	m	15	15	15	7,5	7,5

STENSKÉ NAPRAVE

Klimatska naprava Fairy ponuja bogat nabor lastnosti, vključno z **8-stopenjskim ventilatorjem**, generatorjem ionov – **Cold Plasma** in Wi-Fi vmesnikom, ki uporabniku zagotavljajo popoln nadzor in udobje.

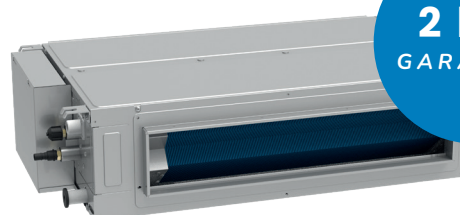


FAIRY
Free match notranje enote

MODEL		FAIRY 07	FAIRY 09	FAIRY 12	FAIRY 18
Oznaka modela notranje enote		GWH (07) ACC-K6DNA1A/I	GWH (09) ACC-K6DNA1A/I	GWH (12) ACC-K6DNA1F/I	GWH (18) ACC-K6DNA1D/I
Moč hlajenja (min. - max.)	kW	2,10 (0,50 - 3,60)	2,70 (0,50 - 3,60)	3,50 (0,90 - 3,90)	5,20 (1,26 - 6,60)
Moč gretja (min. - max.)	kW	2,60 (0,50 - 4,30)	3,00 (0,50 - 4,30)	3,67 (0,90 - 4,50)	5,30 (1,12 - 6,80)
Pretok zraka (max. - min.)	m ³ /h	610 - 390	610 - 390	700 - 360	800 - 470
Raven zvočnega tlaka (max. - min.)	dB (A)	40 - 26	40 - 26	42 - 25	45 - 31
Dimenzija (Š x V x G)	mm	889 x 294 x 212	889 x 294 x 212	889 x 294 x 212	1013 x 307 x 221
Teža	kg	11	11	11	13,5
Priloženi krmilnik		YAC1FB9 (brežžični)	YAC1FB9 (brežžični)	YAC1FB9 (brežžični)	YAC1FB9 (brežžični)
Opcijski krmilnik		XK76 (žični)	XK76 (žični)	XK76 (žični)	XK76 (žični)
Premer cevi (tekočina/plin)	mm (")	6,35 / 9,52 (1/4 - 3/8)	6,35 / 9,52 (1/4 - 3/8)	6,35 / 9,52 (1/4 - 3/8)	6,35 / 12,7 (1/4 - 1/2)

KANALSKE NAPRAVE

Kanalske naprave s **prilagodljivim zunanjim statičnim tlakom** odlikujejo številni načini umestitve v prostor. Zaradi možnosti povezovanja za razporeditev zraka in širokega dometa moči lahko ena naprava **služi uporabi v več prostorih**. Naprave lahko nadzorujete z osrednjega stenskega upravljalnika ali centralnega nadzornega sistema, da zadostite pogojem poslovnih prostorov.



KANALSKE NAPRAVE
Free match notranje enote

MODEL		KANALSKA 09	KANALSKA 12	KANALSKA 18	KANALSKA 24
Oznaka modela notranje enote		GFH (09) CA-K6DNA1B/I	GFH (12) CA-K6DNA1B/I	GFH (18) CB-K6DNA1B/I	GFH (24) CC-K6DNA1B/I
Moč hlajenja (min. - max.)	kW	2,65 (1,40 - 2,90)	3,50 (1,40 - 3,90)	5,00 (1,50 - 5,70)	7,10 (1,90 - 7,80)
Moč gretja (min. - max.)	kW	2,80 (1,50 - 3,30)	4,00 (1,50 - 4,30)	5,50 (1,50 - 6,50)	8,00 (1,90 - 9,40)
Pretok zraka (max. - min.)	m ³ /h	700 - 520	650 - 380	880 - 730	1500 - 900
Raven zvočnega tlaka (max. - min.)	dB (A)	41 - 34	39 - 32	41 - 34	45 - 36
Dimenzija (Š x V x G)	mm	710 x 200 x 450	710 x 200 x 450	1010 x 200 x 450	900 x 260 x 655
Teža	kg	18,5	19	25	31
Priloženi krmilnik		XK76 (žični)	XK76 (žični)	XK76 (žični)	XK76 (žični)
Opcijski krmilnik		YT1F (brežžični) XE73-44/E (žični + wifi)	YT1F (brežžični) XE73-44/E (žični + wifi)	YT1F (brežžični) XE73-44/E (žični + wifi)	YT1F (brežžični) XE73-44/E (žični + wifi)
Premer cevi (tekočina/plin)	mm (")	6,35 / 9,52 (1/4 - 3/8)	6,35 / 9,52 (1/4 - 3/8)	6,35 / 12,7 (1/4 - 1/2)	6,35 / 15,9 (1/4 - 5/8)

KASETNE NAPRAVE

Kasetne klimatske naprave so priljubljene predvsem zaradi svoje vsestranske uporabnosti. Zasnova s **360° izpihom zraka** omogoča učinkovito razporejanje zraka v prostoru in zagotavlja optimalno hlajenje in gretje. **Vgrajena črpalka za odvod kondenza** ponuja različne možnosti vgradnje v spuščeni strop.



2 leti
GARANCIJE

KASETNE NAPRAVE
Free match notranje enote

MODEL		KASETNA 12	KASETNA 18	KASETNA 24
Oznaka modela notranje enote		GKH (12) EB-K6DNA5A/I	GKH (18) EB-K6DNA5A/I	GKH (24) EC-K6DNA5A/I
Moč hlajenja (min. - max.)	kW	3,50 (0,90 - 4,00)	5,00 (1,60 - 5,50)	7,00 (2,40 - 8,00)
Moč gretja (min. - max.)	kW	4,00 (0,90 - 4,50)	5,50 (1,50 - 6,00)	8,00 (2,20 - 9,00)
Pretok zraka (max. - min.)	m ³ /h	560 - 350	650 - 350	1100 - 800
Raven zvočnega tlaka (max. - min.)	dB (A)	41 - 28	43 - 28	44 - 37
Dimenzija (Š x V x G)	mm	570 x 265 x 570	570 x 265 x 570	840 x 240 x 840
Dimenzija maske (Š x V x G)	mm	620 x 47,5 x 620	620 x 47,5 x 620	950 x 52 x 950
Teža	kg	17	17	29
Teža maske	kg	3	3	6
Priloženi krmilnik		YT1F	YT1F	YT1F
Opcijski krmilnik		XK76 (žični) XE73-44/E (žični + wifi)	XK76 (žični) XE73-44/E (žični + wifi)	XK76 (žični) XE73-44/E (žični + wifi)
Premer cevi (tekočina/plin)	mm (")	6,35 / 9,52 (1/4 - 3/8)	6,35 / 12,7 (1/4 - 1/2)	6,35 / 15,9 (1/4 - 5/8)

TALNE NAPRAVE

Talna klimatska naprava omogoča **dvojni način izpiha zraka** in zagotavlja zelo hitro ogrevanje ter učinkovito razporeditev zraka v prostoru. Upravljanje je možno z brezžičnim daljinskim upravljalnikom ali z Wi-Fi aplikacijo.



2 leti
GARANCIJE



TALNE NAPRAVE
Free match notranje enote

MODEL		TALNA 09	TALNA 12	TALNA 18
Oznaka modela notranje enote		GEH (09) AA-K6DNA1F/I	GEH (12) AA-K6DNA1A/I	GEH (18) AA-K6DNA1F/I
Moč hlajenja (min. - max.)	kW	2,70 (0,70 - 3,40)	3,52 (0,80 - 4,40)	5,20 (1,26 - 6,60)
Moč gretja (min. - max.)	kW	2,80 (0,60 - 3,50)	3,80 (1,10 - 4,40)	5,33 (1,12 - 6,80)
Pretok zraka (max. - min.)	m ³ /h	500 - 250	600 - 280	700 - 320
Raven zvočnega tlaka (max. - min.)	dB (A)	39 - 23	44 - 25	47 - 32
Dimenzija (Š x V x G)	mm	700 x 600 x 215	700 x 600 x 215	700 x 600 x 215
Teža	kg	15,5	15,5	15,5
Priloženi krmilnik		YAA1FB8	YAA1FB8	YAA1FB8
Opcijski krmilnik		XK76 (žični)	XK76 (žični)	XK76 (žični)
Premer cevi (tekočina/plin)	mm (")	6,35 / 9,52 (1/4 - 3/8)	6,35 / 9,52 (1/4 - 3/8)	6,35 / 12,7 (1/4 - 1/2)

TALNO-STROPNE

Talno-stropne klimatske naprave imajo **dolg doseg zračnega toka**. Zaradi tega so te naprave odlične za velike in podolgovate prostore, kot so hodniki, čakalnice in proizvodni obrati. Zasnovane se tako, da omogočajo **dvojni način postavitve** – talno ali stropno postavitve.

TALNO-STROPNE
Free match notranje enote



2 leti
GARANCIJE

MODEL		TALNO-STROPNA 09	TALNO-STROPNA 12	TALNO-STROPNA 18	TALNO-STROPNA 24
Oznaka modela notranje enote		GTH (09) CA-K6DNA1A/I	GTH (12) CA-K6DNA1A/I	GTH (18) CA-K6DNA1A/I	GTH (24) CB-K6DNA2A/I
Moč hlajenja (min. - max.)	kW	2,60 (1,40 - 2,90)	3,50 (1,40 - 3,90)	4,50 (1,50 - 5,70)	7,10 (1,90 - 7,80)
Moč gretja (min. - max.)	kW	2,70(1,50 - 3,30)	4,00 (1,50 - 4,30)	5,00 (1,50 - 5,40)	8,00 (1,90 - 8,40)
Pretok zraka (max. - min.)	m ³ /h	700 - 420	700 - 420	680 - 410	950 - 720
Raven zvočnega tlaka (max. - min.)	dB (A)	38 - 26	38 - 26	38 - 26	38 - 27
Dimenzija (Š x V x G)	mm	870 x 665 x 235	870 x 665 x 235	870 x 665 x 235	1200 x 665 x 235
Teža	kg	25	25	25,5	33
Priloženi krmilnik		YT1F (brezžični)	YT1F (brezžični)	YT1F (brezžični)	YT1F (brezžični)
Opcijski krmilnik		XK76 (žični) XE73-44/E (žični + wifi)	XK76 (žični) XE73-44/E (žični + wifi)	XK76 (žični) XE73-44/E (žični + wifi)	XK76 (žični) XE73-44/E (žični + wifi)
Premer cevi (tekočina/plin)	mm (")	6,35 / 9,52 (1/4 - 3/8)	6,35 / 9,52 (1/4 - 3/8)	6,35 / 12,7 (1/4 - 1/2)	9,52 / 15,9 (3/8 - 5/8)

UNITARY MATCH ZUNANJE ENOTE

Zunanje enote Unitary Match so na voljo v močeh od 3,5 kW do 16 kW. Možnost povezave na centralni nadzorni sistem omogoča, da hkrati nadzorujete kar do 255 naprav. Zasnovane so tako, da omogočajo kompatibilnost vseh zunanjih enot z vsemi notranjimi enotami.

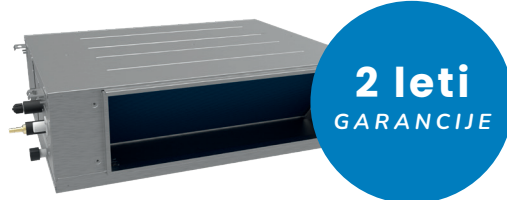
UNITARY MATCH
Zunanje enote



MODEL		GUD35W/ NhA-T	GUD50W/ NhA-T	GUD71W/ NhA-T	GUD85W/ NhA-T	GUD100W/ NhA-T	GUD100W/ NhA-X	GUD125W/ NhA-X	GUD140W/ NhA-X	GUD160W/ NhA-X	
Moč hlajenja (min. - max.)	kW	3,50 (0,90 - 4,00)	5,00 (1,60 - 5,50)	7,00 (2,40 - 8,00)	8,50 (2,40 - 9,00)	10,00 (3,20 - 11,00)	10,00 (3,20 - 11,00)	12,10 (3,60 - 12,80)	13,40 (6,00 - 14,20)	16,00 (6,35 - 16,80)	
Moč gretja (min. - max.)	kW	4,00 (0,90 - 4,50)	5,50 (1,50 - 6,00)	8,00 (2,20 - 9,00)	8,80 (2,40 - 9,50)	12,0 (3,00 - 13,50)	12,0 (3,00 - 13,50)	13,50 (3,60 - 14,50)	15,50 (3,90 - 16,00)	17,00 (4,50 - 17,50)	
Učinkovitost hlajenje/gretje (SEER/SCOP)	W/W	6,1 / 4,0	6,1 / 4,1	6,2 / 4,1	6,1 / 4,1	6,1 / 4,0	6,1 / 4,0	6,1 / 3,8	6,1 / 4,0	6,1 / 4,0	
Energijski razred hlajenje/gretje		A++ / A+	A++ / A+	A++ / A+	A++ / A+	A++ / A+	A++ / A+	A++ / A+	A++ / A+	A++ / A+	
Območje hlajenja	°C	-20~48	-20~48	-20~48	-20~48	-20~48	-20~48	-20~48	-20~48	-20~48	
Območje gretja	°C	-20~24	-20~24	-20~24	-20~24	-20~24	-20~24	-20~24	-20~24	-20~24	
Vhodna moč hlajenja (min. - max.)	W	950 (200 - 1350)	1550 (300 - 1750)	1940 (400 - 3500)	2800 (500 - 3950)	3150 (600 - 4650)	3150 (600 - 4650)	4050 (600 - 5300)	4700 (800 - 5950)	5400 (850 - 5950)	
Vhodna moč gretja (min. - max.)	W	1050 (200 - 1350)	1650 (300 - 1750)	2200 (450 - 3500)	2650 (500 - 3950)	3500 (600 - 4650)	3500 (600 - 4650)	4150 (600 - 5300)	4450 (800 - 5950)	5400 (850 - 5950)	
Napajanje	V/Ph/Hz	220-240/ 1/50-60	220-240/ 1/50-60	220-240/ 1/50-60	220-240/ 1/50-60	220-240/ 1/50-60	380-415/ 3/50-60	380-415/ 3/50-60	380-415/ 3/50-60	380-415/ 3/50-60	
Dimenzija (Š x V x G)	mm	818 x 596 x 302	818 x 596 x 302	892 x 698 x 340	920 x 790 x 370	940 x 820 x 460	940 x 820 x 460	940 x 820 x 460	940 x 820 x 460	900 x 1345 x 340	
Razdalja med nosilci	mm	550	550	560	610	610	610	610	610	572	
Teža	kg	37	39	57	60	89	89	95	99	112	
Hladivo / tovarniško polnjenje	kg	R32 / 0,78	R32 / 1,00	R32 / 1,60	R32 / 1,80	R32 / 2,50	R32 / 2,50	R32 / 2,65	R32 / 2,80	R32 / 3,60	
CEVNA POVEZAVA	Premer priključkov za cevi (tekočina/plin)	mm (")	6,35 / 9,52 (1/4 - 3/8)	6,35 / 12,7 (1/4 - 1/2)	9,52 / 15,9 (3/8 - 5/8)	9,52 / 15,9 (3/8 - 5/8)	9,52 / 15,9 (3/8 - 5/8)	9,52 / 15,9 (3/8 - 5/8)	9,52 / 15,9 (3/8 - 5/8)	9,52 / 19,05 (3/8 - 3/4)	
	Max. dolžinska razdalja	m	30	35	50	50	65	65	75	75	
	Predpolnjena dolžina cevne povezave	m	7	7	7	7	7	7	7	9,5	
	Dodatno polnjenje s hladivom	g/m	16	16	25	30	35	35	35	40	40
	Max. višinska razlika	m	15	20	25	25	30	30	30	30	30

KANALSKE NAPRAVE

Kanalske naprave s prilagodljivim zunanjim tlakom so namenjene uporabnikom, ki želijo z eno napravo hladiti ali ogrevati več prostorov. Upravljate jih lahko s standardnim žičnim krmilnikom, v večjih poslovnih ali industrijskih objektih pa jih je možno povezati na centralni nadzorni sistem.



KANALSKE NAPRAVE
Unitary match notranje enote

MODEL		GUD35PS/ A-T	GUD50PS/ A-T	GUD71PS/ A-T	GUD85PS/ A-T	GUD100PHS/ A-T	GUD125PHS/ A-T	GUD140PHS/ A-T	GUD160PHS/ A-T
Moč hlajenja (min. - max.)	kW	3,50 (0,90 - 4,00)	5,00 (1,60 - 5,50)	7,00 (2,40 - 8,00)	8,50 (2,40 - 9,00)	10,00 (3,20 - 11,00)	12,10 (3,60 - 12,80)	13,40 (6,00 - 14,20)	16,00 (6,50 - 15,00)
Moč gretja (min. - max.)	kW	4,00 (0,90 - 4,50)	5,50 (1,50 - 6,00)	8,00 (2,20 - 9,00)	8,80 (2,40 - 9,50)	12,0 (3,00 - 13,50)	13,50 (3,60 - 14,50)	15,50 (3,90 - 16,00)	17,00 (4,50 - 17,50)
Max. pretok zraka	m ³ /h	650	950	1200	1500	1800	2000	2200	2400
Statični tlak (min. - max.)	Pa	25 (0 - 50)	25 (0 - 50)	25 (0 - 75)	37 (0 - 75)	37 (0 - 100)	50 (0 - 150)	50 (0 - 150)	50 (0 - 200)
Raven zvočnega tlaka	dB (A)	41-31	43-36	40-36	42-35	46-40	42-37	43-38	44-38
Dimenzija (Š x V x G)	mm	700 x 200 x 450	1000 x 200 x 450	1300 x 220 x 450	1300 x 220 x 450	1000 x 300 x 700	1400 x 300 x 700	1400 x 300 x 700	1400 x 300 x 700
Teža	kg	20	26	31	31	41	50	50	57
Priloženi krmilnik (žični)		XK117	XK117	XK117	XK117	XK117	XK117	XK117	XK117
Opcijski krmilnik (brežžični)		YAP1F6	YAP1F6	YAP1F6	YAP1F6	YAP1F6	YAP1F6	YAP1F6	YAP1F6
Premer cevi (tekočina/plin)	mm (")	6,35 / 9,52 (1/4 - 3/8)	6,35 / 12,7 (1/4 - 1/2)	9,52 / 15,9 (3/8 - 5/8)	9,52 / 15,9 (3/8 - 5/8)	9,52 / 15,9 (3/8 - 5/8)	9,52 / 15,9 (3/8 - 5/8)	9,52 / 15,9 (3/8 - 5/8)	9,52 / 19,05 (3/8 - 3/4)

KASETNE NAPRAVE

Kasetne klimatske naprave so priljubljene predvsem zaradi svoje vsestranske uporabnosti. Zasnova s 360° izpihom zraka omogoča učinkovito razporejanje zraka v prostoru in zagotavlja optimalno hlajenje in gretje. Vgrajena črpalka za odvod kondenza ponuja različne možnosti vgradnje v spuščeni strop.



KASETNE NAPRAVE
Unitary match notranje enote

MODEL		GUD35T/ A-T	GUD50T/ A-T	GUD71T/ A-T	GUD85T/ A-T	GUD100T/ A-T	GUD125T/ A-T	GUD140T/ A-T	GUD160T/ A-T
Moč hlajenja (min. - max.)	kW	3,50 (0,90 - 4,00)	5,00 (1,60 - 5,50)	7,00 (2,40 - 8,00)	8,50 (2,40 - 9,00)	10,00 (3,20 - 11,00)	12,10 (3,60 - 12,80)	13,40 (6,00 - 14,20)	14,50 (6,50 - 15,00)
Moč gretja (min. - max.)	kW	4,00 (0,90 - 4,50)	5,50 (1,50 - 6,00)	8,00 (2,20 - 9,00)	8,80 (2,40 - 9,50)	12,0 (3,00 - 13,50)	13,50 (3,60 - 14,50)	15,50 (3,90 - 16,00)	17,00 (4,50 - 17,50)
Max. pretok zraka	m ³ /h	650	700	1100	1400	1500	1800	1900	2000
Raven zvočnega tlaka	dB (A)	41-33	44-33	43-39	49-41	50-42	51-42	52-45	54-48
Dimenzija (Š x V x G)	mm	570 x 265 x 570	570 x 265 x 570	840 x 240 x 840	840 x 240 x 840	840 x 240 x 840	840 x 240 x 840	840 x 240 x 840	840 x 240 x 840
Dimenzija maske (Š x V x G)	mm	620 x 47,5 x 620	620 x 47,5 x 620	950 x 52 x 950	950 x 52 x 950	950 x 52 x 950	950 x 52 x 950	950 x 52 x 950	950 x 52 x 950
Teža	kg	17	17	29	29	31	33	36	36
Teža maske	kg	3	3	6	6	6	6	6	6
Priloženi krmilnik (brežžični)		YAP1F6	YAP1F6	YAP1F6	YAP1F6	YAP1F6	YAP1F6	YAP1F6	YAP1F6
Opcijski krmilnik (žični)		XK117	XK117	XK117	XK117	XK117	XK117	XK117	XK117
Premer cevi (tekočina/plin)	mm (")	6,35 / 9,52 (1/4 - 3/8)	6,35 / 12,7 (1/4 - 1/2)	9,52 / 15,9 (3/8 - 5/8)	9,52 / 15,9 (3/8 - 5/8)	9,52 / 15,9 (3/8 - 5/8)	9,52 / 15,9 (3/8 - 5/8)	9,52 / 15,9 (3/8 - 5/8)	9,52 / 19,05 (3/8 - 3/4)

TALNO-STROPNE NAPRAVE

Talno-stropne klimatske naprave imajo **dolg doseg zračnega toka**. Zaradi tega so te naprave odlične za velike in podolgovate prostore, kot so hodniki, čakalnice in proizvodni obrati. Zasnovane se tako, da omogočajo **dvojni način postavitve** – talno ali stropno postavitvev.

TALNO-STROPNE NAPRAVE
Unitary match notranje enote



2 leti
GARANCIJE

MODEL		GUD35ZD/ A-T	GUD50ZD/ A-T	GUD71ZD/ A-T	GUD85ZD/ A-T	GUD100ZD/ A-T	GUD125ZD/ A-T	GUD140ZD/ A-T	GUD160ZD/ A-T
Moč hlajenja (min. - max.)	kW	3,50 (0,90 - 4,00)	5,00 (1,60 - 5,50)	7,00 (2,40 - 8,00)	8,50 (2,40 - 9,00)	10,00 (3,20 - 11,00)	12,10 (3,60 - 12,80)	13,40 (6,00 - 14,20)	16,00 (6,50 - 15,00)
Moč gretja (min. - max.)	kW	4,00 (0,90 - 4,50)	5,50 (1,50 - 6,00)	8,00 (2,20 - 9,00)	8,80 (2,40 - 9,50)	12,0 (3,00 - 13,50)	13,50 (3,60 - 14,50)	15,50 (3,90 - 16,00)	17,00 (4,50 - 17,50)
Max. pretok zraka	m ³ /h	650	850	1300	1500	1600	1800	2100	2300
Raven zvočnega tlaka	dB (A)	39-28	44-36	45-38	49-39	49-43	49-42	52-44	54-45
Dimenzija (Š x V x G)	mm	870 x 665 x 235	870 x 665 x 235	1200 x 665 x 235	1200 x 665 x 235	1200 x 665 x 235	1570 x 665 x 235	1570 x 665 x 235	1570 x 665 x 235
Teža	kg	25	26	31	31	32	40	42	42
Priloženi krmilnik (brežžični)		YAP1F6	YAP1F6	YAP1F6	YAP1F6	YAP1F6	YAP1F6	YAP1F6	YAP1F6
Opcijski krmilnik (žični)		XK117	XK117	XK117	XK117	XK117	XK117	XK117	XK117
Premer cevi (tekočina/plin)	mm (")	6,35 / 9,52 (1/4 - 3/8)	6,35 / 12,7 (1/4 - 1/2)	9,52 / 15,9 (3/8 - 5/8)	9,52 / 15,9 (3/8 - 5/8)	9,52 / 15,9 (3/8 - 5/8)	9,52 / 15,9 (3/8 - 5/8)	9,52 / 15,9 (3/8 - 5/8)	9,52 / 19,05 (3/8 - 3/4)

TOPLITNE ČRPALKE VERSATI III MONOBLOK

Toplotna črpalka Versati III Monoblok je fleksibilen in energijsko učinkovit sistem za ogrevanje doma in pripravo tople sanitarne vode. Toploto črpa iz zunanjšega zraka, notranjo temperaturo pa uravnava s talnim gretjem, ventilatorskimi konvektorji ali celo radiatorji (izhodna voda do 60 °C). Za upravljanje se uporablja krmilnik z barvnim zaslonom na dotik v slovenskem jeziku.

Unikatni **2-stopenjski kompresor** v območju nizkih zunanjih temperatur v primerjavi z običajnim kompresorjem ustvarja manjše izgube toplotne zmogljivosti in omogoča višjo energijsko učinkovitost (A+++).

VERSATI III
Monoblok



2 leti
GARANCIJE



MODEL		GRS-CQ6.0Pd/ NhG-K	GRS-CQ10Pd/ NhG2-M	GRS-CQ12Pd/ NhG2-M	GRS-CQ14Pd/ NhG2-M	GRS-CQ16Pd/ NhG2-M
Moč hlajenja (A35W18)	kW	5,80	8,80	11,00	12,50	14,50
Moč gretja (A7W35)	kW	6,00	10,00	12,00	14,00	15,50
Vhodna moč gretja	kW	1,32	1,96	2,56	3,05	3,82
Vhodna moč hlajenja	kW	1,20	2,15	2,64	3,22	3,60
SCOP (Energijski razred)		4,75 (A+++)	4,50 (A+++)	4,50 (A+++)	4,33 (A+++)	4,23 (A+++)
Moč hlajenja (A35W12)	kW	4,00	7,80	9,50	12,00	13,00
Moč gretja (A7W45)	kW	6,00	10,00	12,00	14,00	15,50
Vhodna moč gretja	kW	1,27	2,48	3,11	4,14	4,73
Vhodna moč hlajenja	kW	1,56	2,67	3,48	4,18	4,70
SCOP (Energijski razred)		3,25 (A++)	3,28 (A++)	3,25 (A++)	3,23 (A++)	3,28 (A++)
Napajanje	V/Ph/ Hz	220~240/1/50	380~415/3/50	380~415/3/50	380~415/3/50	380~415/3/50
Območje ogrevanja	°C	-25 ~ 35	-25 ~ 35	-25 ~ 35	-25 ~ 35	-25 ~ 35
Območje hlajenja	°C	-15 ~ 48	-15 ~ 48	-15 ~ 48	-15 ~ 48	-15 ~ 48
Območje ogrevanja STV	°C	-25 ~ 45	-25 ~ 45	-25 ~ 45	-25 ~ 45	-25 ~ 45
Območje temp. izhodne vode hlajenje	°C	7 ~ 25	7 ~ 25	7 ~ 25	7 ~ 25	7 ~ 25
Območje temp. izhodne vode gretje	°C	20 ~ 60	20 ~ 60	20 ~ 60	20 ~ 60	20 ~ 60
Območje temp. izhodne vode STV (*ob pomoči el. grelca)	°C	40 ~ 80	40 ~ 80	40 ~ 80	40 ~ 80	40 ~ 80
Raven zvočnega tlaka	dB (A)	54	54	55	55	57
Dimenzija (Š x G x V)	mm	1150 x 345 x 758	1200 x 460 x 878	1200 x 460 x 878	1200 x 460 x 878	1200 x 460 x 878
Teža	kg	96	151	151	151	151
Hladivo / tovarniško polnjenje	kg	R32/0,87	R32/2,2	R32/2,2	R32/2,2	R32/2,2

TOPLOTNE ČRPALKE VERSATI III SPLIT

VERSATI III Split je inverterska večnamenska toplotna črpalka zrak/voda, ki z napredno tehnologijo absorbira naravno toploto iz zunanjega zraka in jo nato segreje za ogrevanje notranjega prostora. Učinkovita je tako za ogrevanje v hladnem delu leta (vse do **-25 °C**), kot tudi hlajenje v vročem poletju.

Njen fleksibilni sistem uporabniku omogoča izbiro notranje enote brez ali z integriranim grelnikom tople sanitarne vode. **Za upravljanje se uporablja krmilnik z barvnim zaslonom na dotik v slovenskem jeziku.**

Naprava uporablja okolju prijazno **hladilno sredstvo R32**, ki je neškodljivo za ozračje.

VERSATI III
Split zunanje enote



2 leti
GARANCIJE

ZUNANJE ENOTE		GRS-CQ6.0Pd/ NhH-E (O)	GRS-CQ8.0Pd/ NhH-M (O)	GRS-CQ10.0Pd/ NhH-M (O)	GRS-CQ12Pd/ NhH-M (O)	GRS-CQ14Pd/ NhH-M (O)	GRS-CQ16Pd/ NhH-M (O)
Moč hlajenja (A35W18)	kW	5,80	8,50	10,00	11,00	12,60	14,50
Moč gretja (A7W35)	kW	6,00	8,00	10,00	12,00	14,00	15,50
Vhodna moč hlajenja	kW	1,32	1,74	2,33	2,50	3,41	3,60
Vhodna moč gretja	kW	1,20	1,55	2,06	2,40	2,98	3,44
SCOP (Energijski razred)		4,55 (A+++)	4,60 (A+++)	4,60 (A+++)	4,48 (A+++)	4,45 (A+++)	4,45 (A+++)
Moč hlajenja (A35W12)	kW	4,10	7,60	8,20	10,65	11,24	11,52
Moč gretja (A7W45)	kW	5,90	8,00	10,20	12,29	14,44	16,13
Vhodna moč hlajenja	kW	1,28	1,52	1,91	3,74	4,13	4,38
Vhodna moč gretja	kW	1,51	1,92	2,55	3,09	3,63	4,16
SCOP (Energijski razred)		3,25 (A++)	3,30 (A++)	3,25 (A++)	3,23 (A++)	3,35 (A++)	3,35 (A++)
Napajanje	V/Ph/ Hz	230/1/50	400/3/50	400/3/50	400/3/50	400/3/50	400/3/50
Raven zvočnega tlaka	dB (A)	52	55	55	68	68	68
Dimenzija (Š x G x V)	mm	975 x 396 x 702	982 x 427 x 787	982 x 427 x 787	940 x 460 x 820	940 x 460 x 820	940 x 460 x 820
Teža	kg	55	88	88	107	107	107
Območje ogrevanja	°C	-25 ~ 35	-25 ~ 35	-25 ~ 35	-25 ~ 35	-25 ~ 35	-25 ~ 35
Območje hlajenja	°C	10 ~ 48	10 ~ 48	10 ~ 48	10 ~ 48	10 ~ 48	10 ~ 48
Območje ogrevanja STV	°C	-25 ~ 45	-25 ~ 45	-25 ~ 45	-25 ~ 45	-25 ~ 45	-25 ~ 45
Hladivo / tovarniško polnjenje	kg	R32/1,00	R32/1,84	R32/1,84	R32/1,84	R32/1,84	R32/1,84
Premer cevi (tekočina/plin)	mm (")	6,35 / 12,7 (1/4 - 1/2)	6,35 / 12,7 (1/4 - 1/2)	6,35 / 12,7 (1/4 - 1/2)	6,35 / 15,9 (1/4 - 5/8)	6,35 / 15,9 (1/4 - 5/8)	6,35 / 15,9 (1/4 - 5/8)
Max. dolžinska razdalja	m	20	25	25	25	25	25
Predpolnjena dolžina cevne povezave	m	10	10	10	10	10	10
Dodatno polnjenje s hladivom	g/m	16	16	16	40	40	40
Max. višinska razlika	m	15	15	15	15	15	15

VERSATI III SPLIT NOTRANJA ENOTA

VERSATI III
Notranje enote



2 leti
GARANCIJE

Notranja enota ima integriran hidravlični set, kar omogoča preprosto namestitvev in zagon. Naprava je sposobna pripraviti izhodno vodo do temperature 60 °C in je ustrezna tako za talno ogrevanje kot radiatorski sistem. Krmilnik je popolnoma nov in je na voljo v slovenskem jeziku ter omogoča nadzor na daljavo.



NOTRANJE ENOTE		GRS-CQ6.0Pd/ NhH-E (I)	GRS-CQ8.0Pd/ NhH-M (I)	GRS-CQ10.0Pd/ NhH-M (I)	GRS-CQ12Pd/ NhH-M (I)	GRS-CQ14Pd/ NhH-M (I)	GRS-CQ16Pd/ NhH-M (I)
Raven zvočnega tlaka	dB (A)	29	29	29	29	29	29
Dimenzija (Š x G x V)	mm	460 x 318 x 860	460 x 318 x 860	460 x 318 x 860	460 x 318 x 860	460 x 318 x 860	460 x 318 x 860
Teža	kg	62	62	62	62	62	62
Območje temp. izhodne vode hlajenje	°C	7~25	7~25	7~25	7~25	7~25	7~25
Območje temp. izhodne vode gretje	°C	25~60	25~60	25~60	25~60	25~60	25~60
Območje temp. izhodne vode STV (*ob pomoči el. grelca)	°C	40~80	40~80	40~80	40~80	40~80	40~80
Pomožni el. grelec	kW	1,5+1,5	3+3	3+3	3+3	3+3	3+3

VERSATI III SPLIT ALL-IN-ONE NOTRANJA ENOTA

VERSATI III
Notranje enote All-in-one



2 leti
GARANCIJE

Enota se lahko uporabi v sistemu talnega ogrevanja, radiatorjev ali konvektorjev. Poleg ogrevanja objekta omogoča tudi ogrevanje sanitarne vode in jo lahko povežemo s solarnim kompletom. Notranja enota All-in-one omogoča prihranke pri stroških namestitve ter hkrati zmanjša tveganje puščanja hladilnega sredstva, kar izboljša varnost in zanesljivost sistema. Krmilnik je popolnoma nov in je na voljo v slovenskem jeziku ter omogoča nadzor na daljavo.



NOTRANJE ENOTE ALL-IN-ONE		GRS-CQ6.0PdG/ NhH-E (I)	GRS-CQ8.0PdG/ NhH-M (I)	GRS-CQ10.0PdG/ NhH-M (I)	GRS-CQ12PdG/ NhH-M (I)	GRS-CQ14PdG/ NhH-M (I)	GRS-CQ16PdG/ NhH-M (I)
Raven zvočnega tlaka	dB (A)	29	31	31	31	31	31
Dimenzija (Š x G x V)	mm	600 x 600 x 1750	600 x 600 x 1750	600 x 600 x 1750	600 x 600 x 1750	600 x 600 x 1750	600 x 600 x 1750
Teža	kg	210	210	210	210	210	210
Območje temp. izhodne vode hlajenje	°C	7~25	7~25	7~25	7~25	7~25	7~25
Območje temp. izhodne vode gretje	°C	25~60	25~60	25~60	25~60	25~60	25~60
Območje temp. izhodne vode STV (*ob pomoči el. grelca)	°C	40~80	40~80	40~80	40~80	40~80	40~80
Pomožni el. grelec	kW	1,5+1,5	3+3	3+3	3+3	3+3	3+3

GARANCIJA

POGOJI PODALJŠANE GARANCIJE:

Podaljšana 7-letna garancija je na voljo za modele Soyol, U-Crown in Amber Nordic, 5-letna podaljšana garancija je na voljo za modele Pular Eco, Fairy in G-Tech, kadar je kupec fizična oseba in je klimatska naprava vgrajena ter se uporablja v gospodinjstvu.

Za uveljavitev 5 in 7-letne garancije je ključna registracija vgrajenih naprav ali sistema, ki jo lahko opravite na spletnem naslovu: www.gree.si/registracija-naprave.

Garancija je veljavna pod pogoji osnovne garancije, katere garancijski rok je sicer 2 leti, torej na vse sestavne dele naprave pod pogoji, da je vgrajena in uporabljena v čistem delovnem okolju in skladno z navodili za uporabo ter skladno z garancijskimi pogoji. Za podaljšanje garancije do 5 let ali 7 let je treba opraviti vsakoletni redni pregled klimatske naprave, ki vključuje preizkus tesnosti hladiva, pregled delovanja motoriziranih delov, čiščenje zunanje in notranje enote ter pregled pretočnosti odtokov kondenzata.

Opravljanje servisov se dokazuje z originalnimi računi izvajalca za opravljen servis. Vzdrževanje lahko opravi monter, ki je napravo vgradil, v skladu s splošnimi navodili za vzdrževanje klimatskih naprav po priporočilu zastopnika proizvajalca (**Atlas Trading d.o.o.**).



+386 40 767 600
www.eron-term.si
info@eron-term.si

Generalni zastopnik za Gree Slovenija.
Atlas trading d.o.o.