

# Airwell

Toplotne črpalke

2023

ZA STANOVANJSKE IN KOMERCIALNE  
OBJEKTE



Airwell



**ERONA TERM**

+386 40 767 600

[www.eron-term.si](http://www.eron-term.si)

[info@eron-term.si](mailto:info@eron-term.si)



**5**  
let  
garancije

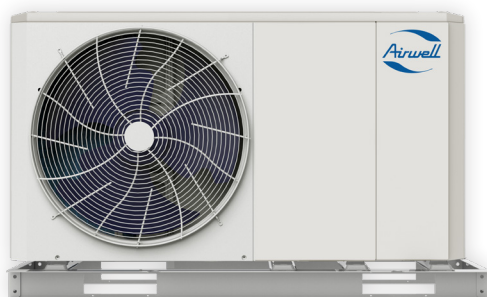


# Toplotne črpalke zrak - voda

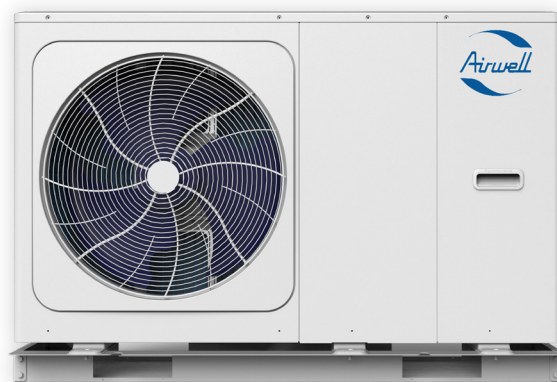
IME MODELA	Tip hladiva	Stran	Primarni namen	Način delovanja	Sanitarna voda	+ proizvoda
 <b>WELLEA MONOBLOC</b>	R32	4	Obnovitvena dela	Hlajenje in gretje	Kot opcija	Kompaktna naprava
 <b>WELLEA MONOBLOC DF</b>	R32	8	Obnovitvena dela	Hlajenje in gretje	Kot opcija	Kompaktna naprava
 <b>WELLEA SPLIT</b>	R32	10	Novogradnje	Hlajenje in gretje	Kot opcija	Kompaktna naprava
 <b>WELLEA WT SPLIT</b> kompaktna notranja enota	R32	12	Novogradnje	Hlajenje in gretje	Serijsko integrirano	Možnost priklopa sončne toplote
 <b>TDF Eleo</b> toplotna črpalka za sanitarno vodo	R134a	18	Novogradnje	Hlajenje in gretje	Kot opcija	Kompaktna naprava

# WELLEA MONOBLOC

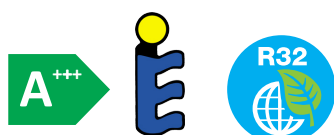
## KOMPAKTNA TOPLOTNA ČRPALKA



4-6 kW



8-16 kW



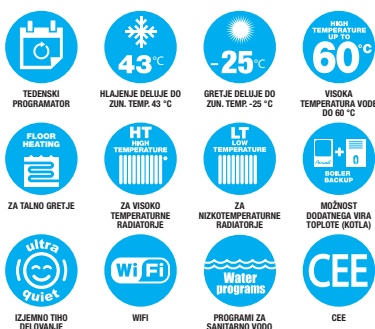
**COP do 5.10**

**EER do 5.50**

### + PROIZVODA

- Priložen daljinski upravljalnik
- Temperatura vode do 60 °C pri zunanji temperaturi do -15 °C
- Združljiva z vsemi tipi porabnikov
- Električni grelec serijsko od velikosti 8 kW

### FUNKCIJE



### + "TRAJNOSTEN RAZVOJ"

- Visok razred energijske učinkovitosti A+++

### + UPORABNIK

- Združljive z vsemi porabniki
- Visoka prilagodljivost uporabe
- Popolna za zamenjavo oljnega kotla

### + INŠTALATER

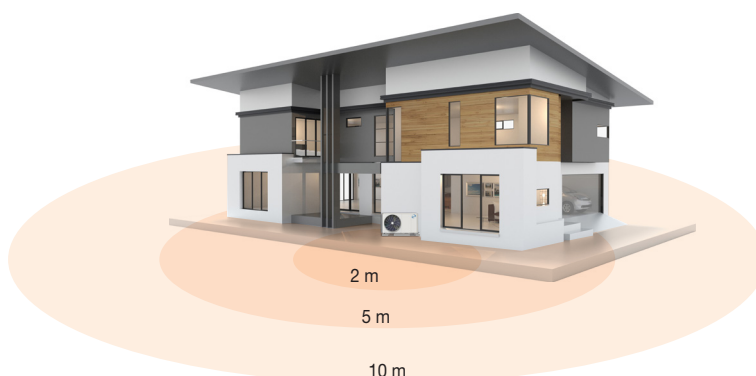
- Prilagodljiv program za sanitarno vodo z možnostjo priklopa številnih virov

### + TEHNOLOGIJA

- Deluje do zunanje temperature -25 °C
- Certifikat HP Keymark



### ZVOČNI TLAK



Wellea Monobloc A		4 kW	6 kW	8 kW	10 kW	12 kW	14 kW	16 kW
Zvočni tak na razd. 2 m*	dB(A)	39	40	43	44	46	47	51
Zvočni tak na razd. 5 m*	dB(A)	30	31	34	35	37	38	42
Zvočni tak na razd. 10 m*	dB(A)	15	16	19	20	22	23	27

\*V prostem polju

## WELLEA MONOBLOC 4-6-8-10 KW TEHNIČNI PODATKI

Model		AW-WHPMA04-H91	AW-WHPMA06-H91	AW-WHPMA08-H91	AW-WHPMA10-H91	
Koda proizvoda		7HP061075	7HP061076	7HP061077	7HP061078	
Število faz		Enofazna	Enofazna	Enofazna	Enofazna	
<b>GRETJE</b>						
Zrak +7°C Voda 30/35°C	Moč ogrevanja	kW	4.20	6.35	8.40	10.00
	Moč priključka	kW	0.82	1.28	1.63	2.02
	<b>COP</b>		<b>5.10</b>	<b>4.95</b>	<b>5.15</b>	<b>4.95</b>
Zrak -7°C Voda 30/35°C	Moč ogrevanja	kW	4.70	6.00	7.00	8.00
	Moč priključka	kW	1.52	2.00	2.19	2.62
	<b>COP</b>		<b>3.10</b>	<b>3.00</b>	<b>3.20</b>	<b>3.05</b>
Zrak +7°C Voda 40/45°C	Moč ogrevanja	kW	4.30	6.30	8.10	10.00
	Moč priključka	kW	1.13	1.70	2.10	2.67
	<b>COP</b>		<b>2.70</b>	<b>3.80</b>	<b>3.70</b>	<b>3.85</b>
Zrak +7°C Voda 47/55°C	Moč ogrevanja	kW	4.40	6.00	7.50	9.50
	Moč priključka	kW	1.49	2.03	2.36	3.06
	<b>COP</b>		<b>2.95</b>	<b>2.95</b>	<b>3.18</b>	<b>3.10</b>
<b>HLAJENJE</b>						
Zrak 35°C Voda 12/7°C	Moč hlajenja	kW	4.70	7.00	7.45	8.20
	Moč priključka	kW	1.36	2.33	2.22	2.52
	<b>EER</b>		<b>3.45</b>	<b>3.00</b>	<b>3.35</b>	<b>3.25</b>
Zrak 35°C Voda 23/18°C	Moč hlajenja	kW	4.50	6.50	8.30	9.90
	Moč priključka	kW	0.82	1.35	1.64	2.18
	<b>EER</b>		<b>5.50</b>	<b>4.80</b>	<b>5.05</b>	<b>4.55</b>
<b>ZMOGLJIVOST</b>						
Energijska oznaka (povpr. podnebje)	Izhodna voda 35°C	razred	A+++			
	Izhodna voda 55°C	razred	A++			
Sezonski izkoristek (povpr. podnebje)	Izhodna voda 35°C		191	195	205	205
	Izhodna voda 55°C		130	138	132	137
SCOP (povpr. podnebje)	Izhodna voda 35°C		4.85	4.95	5.21	5.19
	Izhodna voda 55°C		3.31	3.52	3.36	3.49
Glasnost		dB(A)	55	58	59	60
Zvočni tlak (1m)		dB(A)	45	48	49	51
<b>MEJNI POGOJI ZA DELOVANJE</b>						
Temperatura zunanjega zraka	Hlajenje	°C	-5/43			
	Gretje	°C	-25/35			
	TSV	°C	-25/43			
<b>ELEKTRIČNO NAPAJANJE</b>						
Električno napajanje		1P/220-240V/50Hz				
Električni podporni grelnik	kW	0		3		
Električni tok, največ	A	12.00	14.00	29.00	30.00	
<b>INŠTALACIJE IN DRUGO</b>						
Pretok zraka	m³/h	2770		4030		
Hladivo	Tip/GWP	R32/675				
	Količina	kg	1.4		1.4	
Dimenzije naprave (WxHxD)	mm	1295x792x429		1385x945x526		
Dimenzije embalaže (WxHxD)	mm	1375x965x475		1465x1120x560		
Masa neto/bruto	kg	98/121		121/148		
Priključki za vodo	cola	R 1"		R 1"1/4		

# WELLEA MONOBLOC

## MONOBLOC HEAT PUMP



### WELLEA MONOBLOC 12-14-16 KW TEHNIČNI PODATKI

Model			AW-WHPMA12-H91	AW-WHPMA14-H91	AW-WHPMA16-H91	AW-WHPMA12-H93	AW-WHPMA14-H93	AW-WHPMA16-H93
Koda proizvoda			7HP061079	7HP061080	7HP061081	7HP061082	7HP061083	7HP061084
Število faz			Enofazna			Trifazne		
<b>GRETJE</b>								
Zrak +7 °C Voda 30/35 °C	Moč ogrevanja	kW	12.10	14.50	15.90	12.10	14.50	15.90
	Moč priključka	kW	2.44	3.15	3.53	2.44	3.15	3.53
	<b>COP</b>		<b>4.95</b>	<b>4.60</b>	<b>4.50</b>	<b>4.95</b>	<b>4.60</b>	<b>4.50</b>
Zrak -7 °C Voda 30/35 °C	Moč ogrevanja	kW	10.00	12.00	13.10	10.00	12.00	13.10
	Moč priključka	kW	3.33	4.21	4.85	3.33	4.21	4.85
	<b>COP</b>		<b>3.00</b>	<b>2.85</b>	<b>2.70</b>	<b>3.00</b>	<b>2.85</b>	<b>2.70</b>
Zrak +7 °C Voda 40/45 °C	Moč ogrevanja	kW	12.30	14.10	16.00	12.30	14.10	16.00
	Moč priključka	kW	3.32	3.92	4.57	3.32	3.92	4.57
	<b>COP</b>		<b>3.75</b>	<b>3.70</b>	<b>3.50</b>	<b>3.75</b>	<b>3.70</b>	<b>3.50</b>
Zrak +7 °C Voda 47/55 °C	Moč ogrevanja	kW	11.90	13.80	16.00	11.90	13.80	16.00
	Moč priključka	kW	3.90	4.68	5.61	3.90	4.68	5.61
	<b>COP</b>		<b>3.05</b>	<b>2.95</b>	<b>2.85</b>	<b>3.05</b>	<b>2.95</b>	<b>2.85</b>
<b>HLAJENJE</b>								
Zrak 35 °C Voda 12/7 °C	Moč hlajenja	kW	11.50	12.40	14.00	11.50	12.40	14.00
	Moč priključka	kW	4.18	4.96	5.60	4.18	4.96	5.60
	<b>EER</b>		<b>2.75</b>	<b>2.50</b>	<b>2.50</b>	<b>2.75</b>	<b>2.50</b>	<b>2.50</b>
Zrak 35 °C Voda 23/18 °C	Moč hlajenja	kW	12.00	13.50	14.90	12.00	13.50	14.90
	Moč priključka	kW	3.04	3.75	4.38	3.04	3.75	4.38
	<b>EER</b>		<b>3.95</b>	<b>3.60</b>	<b>3.40</b>	<b>3.95</b>	<b>3.60</b>	<b>3.40</b>
<b>ZMOGLJIVOST</b>								
Energijska oznaka (povpr. podnebje)	Izhodna voda 35 °C	razred	A+++					
	Izhodna voda 55 °C	razred	A++					
Sezonski izkoristek (povpr. podnebje)	Izhodna voda 35 °C		189	186	182	189	186	182
	Izhodna voda 55 °C		135	136	133	135	136	133
SCOP (povpr. podnebje)	Izhodna voda 35 °C		4.81	4.72	4.62	4.81	4.72	4.62
	Izhodna voda 55 °C		3.45	3.47	3.41	3.45	3.47	3.41
Glasnost		dB(A)	65	65	68	65	65	68
Zvočni tlak (1m)		dB(A)	53	54	58	54	54	58
<b>MEJNI POGOJI ZA DELOVANJE</b>								
Temperatura zunanjega zraka	Hlajenje	°C	-5/43					
	Gretje	°C	-25/35					
	TSV	°C	-25/43					
<b>ELEKTRIČNO NAPAJANJE</b>								
Električno napajanje			1P/220-240V/50Hz			3P/380-415V/50Hz		
Električni podporni grelnik	kW		3			9		
Električni tok, največ	A		38.00	39.00	40.00	23.00	24.00	25.00
<b>INŠTALACIJE IN DRUGO</b>								
Pretok zraka		m³/h	4060		4650	4060		4650
Hladivo	Tip/GWP		R32/675					
	Količina	kg	1.75					
Dimenzije naprave (WxHxD)		mm	1385x945x526					
Dimenzije embalaže (WxHxD)		mm	1465x1120x560					
Masa neto/bruto		kg	144/170			160/188		
Priključki za vodo		cola	R 1"1/4			R 1"1/4		



# WELLEA MONOBLOC DF

## MONOBLOC HEAT PUMP



18-30 kW

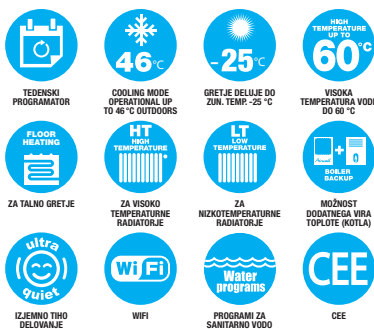


AirHome povezljivost\*

### + PROIZVODA

- Priložen daljinski upravljalnik RCW24
- Voda do 60 °C pri zunanji temperaturi do -10 °C
- Združljiva z vsemi tipi porabnikov
- Na voljo obilo moči

### FUNKCIJE



### + "TRAJNOSTEN RAZVOJ"

- Visok razred energijske učinkovitosti A+++

### + UPORABNIK

- Združljive z vsemi porabniki
- Visoka prilagodljivost uporabe
- Popolna za zamenjavo oljnega kotla

### + INŠTALATER

- Prilagodljiv program za sanitarno vodo z možnostjo priklopa številnih virov

### + TEHNOLOGIJA

- Deluje do zunanje temperature -25 °C
- Certifikat HP Keymark



IDEALNE ZA ADAPTACIJE VELIKIH STANOVANJSKIH OBJEKTOV

## WELLEA MONOBLOC DF TEHNIČNI PODATKI

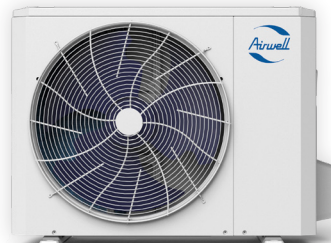
Model			AW-WHPMA18-H93	AW-WHPMA22-H93	AW-WHPMA26-H93	AW-WHPMA30-H93
Koda proizvoda			7HP061085	7HP061086	7HP061087	7HP061088
Število faz			Trifazne			
<b>GRETJE</b>						
Zrak +7°C Voda 30/35°C	Moč ogrevanja	kW	18.00	22.00	26.00	30.10
	Moč priključka	kW	3.83	5.00	6.37	7.70
	<b>COP</b>		<b>4.70</b>	<b>4.40</b>	<b>4.08</b>	<b>3.91</b>
Zrak -7°C Voda 30/35°C	Moč ogrevanja	kW	18.00	21.00	22.00	23.00
	Moč priključka	kW	6.67	8.08	8.80	9.39
	<b>COP</b>		<b>2.70</b>	<b>2.60</b>	<b>2.50</b>	<b>2.45</b>
Zrak +7°C Voda 40/45°C	Moč ogrevanja	kW	18.00	22.00	26.00	30.00
	Moč priključka	kW	5.14	6.47	8.39	10.35
	<b>COP</b>		<b>3.50</b>	<b>3.40</b>	<b>3.10</b>	<b>2.90</b>
Zrak +7°C Voda 47/55°C	Moč ogrevanja	kW	18.00	22.00	26.00	30.00
	Moč priključka	kW	6.55	8.30	10.61	13.04
	<b>COP</b>		<b>2.75</b>	<b>2.65</b>	<b>2.45</b>	<b>2.30</b>
<b>HLAJENJE</b>						
Zrak 35°C Voda 12/7°C	Moč hlajenja	kW	17.00	21.00	26.00	29.50
	Moč priključka	kW	5.57	7.12	9.63	11.57
	<b>EER</b>		<b>3.05</b>	<b>2.95</b>	<b>2.70</b>	<b>2.55</b>
Zrak 35°C Voda 23/18°C	Moč hlajenja	kW	18.50	23.00	27.00	31.00
	Moč priključka	kW	3.90	5.00	6.28	7.75
	<b>EER</b>		<b>4.75</b>	<b>4.60</b>	<b>4.30</b>	<b>4.00</b>
<b>ZMOGLJIVOST</b>						
Energijska oznaka (povpr. podnebje)	Izhodna voda 35°C	razred	A+++			A++
	Izhodna voda 55°C	razred	A++			A+
Sezonski izkoristek (povpr. podnebje)	Izhodna voda 35°C		181	178	177	165
	Izhodna voda 55°C		125	126	123	123
SCOP (povpr. podnebje)	Izhodna voda 35°C		4.60	4.53	4.50	4.19
	Izhodna voda 55°C		3.21	3.22	3.14	3.14
Glasnost		dB(A)	71	73	75	77
Zvočni tlak (1m)		dB(A)	58	60	62	64
<b>MEJNI POGOJI ZA DELOVANJE</b>						
Temperatura zunanjega zraka	Hlajenje	°C	-5/46			
	Gretje	°C	-25/35			
	TSV	°C	-25/43			
<b>ELEKTRIČNO NAPAJANJE</b>						
Električno napajanje			3P/380-415V/50Hz			
Električni tok, največ	A		21.00	24.50	27.00	28.50
<b>INŠTALACIJE IN DRUGO</b>						
Pretok zraka		m³/h	10650			11200
Hladivo	Tip/GWP		R32/675			
	Količina	kg	5			
Dimenzije naprave (WxHxD)		mm	1129x1558x440			
Dimenzije embalaže (WxHxD)		mm	1220x1735x565			
Masa neto/bruto		kg	177/206			
Priključki za vodo		cola	R 1-1/4"			

# WELLEA SPLIT

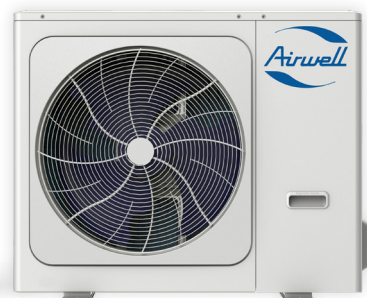
## SPLIT TOPLOTNA ČRPALKA



WELLEA SPLIT  
IDU



WELLEA  
ODU 4-6 kW



WELLEA  
ODU 8-16 kW



### + PROIZVODA

- Zaradi plinske povezave med enotama, sredstvo proti zmrzali ni potrebno
- Temperatura vode do 60 °C pri zunanji temperaturi do -15 °C
- Združljiva z vsemi tipi porabnikov
- Električni grelec vključen

### + "TRAJNOSTEN RAZVOJ"

- Visok razred energijske učinkovitosti A+++

### + UPORABNIK

- Združljive z vsemi porabniki
- Visoka prilagodljivost uporabe
- Popolna za zamenjavo oljnega kotla

### + INŠTALATER

- Prilagodljiv program za sanitarno vodo z možnostjo priklopa številnih virov

### + TEHNOLOGIJA

- Deluje do zunanje temperature -25 °C
- Certifikat HP Keymark

### FUNKCIJE



PROGRAMSKA URA



TEDENSKI PROGRAMATOR



ZAKLENTEV DALJNICA



PRIKAZ ON/OFF NA DALJNICI



GREJJE DO ZUNANJE TEMPERATURE -25 °C



VISOKA TEMPERATURA DO 60 °C



TALNO GRETJE



VISOKOTEMPERATURNI RADIATORI



NIZKOTEMPERATURNI RADIATORI



ZAMENJAVA KOTLA



MOŽNOST DOATNEGA VIRA (KOTLA)

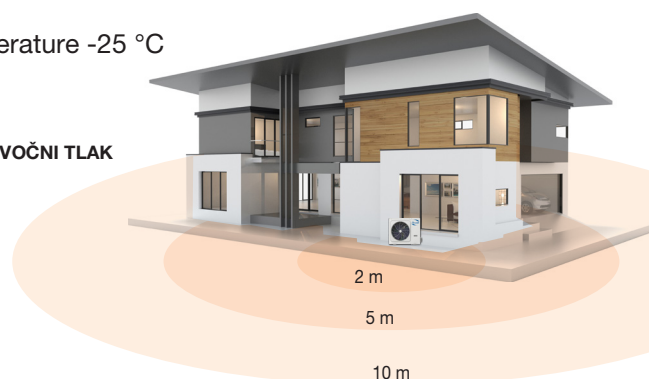


PROGRAMI ZA VODO



CEE

### ZVOČNI TLAK



Wellea Split A		4 kW	6 kW	8 kW	10 kW	12 kW	14 kW	16 kW
Zvočni tak na razd. 2 m	dB(A)	39	42	43	45	45	47	51
Zvočni tak na razd. 5 m	dB(A)	30	33	34	36	36	38	42
Zvočni tak na razd. 10 m	dB(A)	15	18	19	21	21	23	27

\*V prostem polju

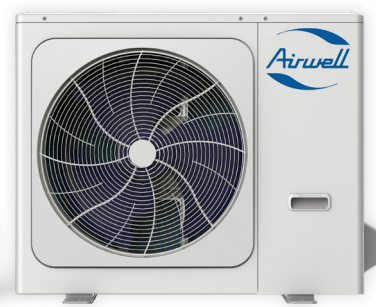
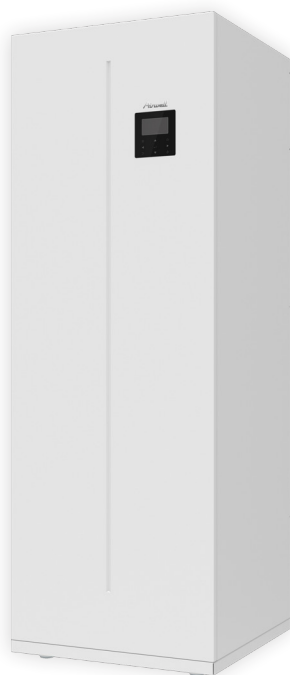
### PODATKI ZA NOTRANJE ENOTE

Notranja enota		AW-WHPSA0406-N91	AW-WHPSA0810-N91	AW-WHPSA1216-N91	AW-WHPSA1216-N93
Koda proizvoda		7HP010015	7HP010016	7HP010017	7HP010018
Število faz		Enofazna	Enofazna	Enofazna	Trifazna
<b>GLASNOST</b>					
Jakost zvoka	dB(A)	38	42	43	43
Zvočni tlak (1m)	dB(A)	28	30	32	32
<b>ELEKTRIČNO NAPAJANJE</b>					
Število faz/Voltage/Frequency		1P/220-240V/50Hz		1P/220-240V/50Hz	3P/380-415V/50Hz
Električni podporni grelnik	kW	3	3	3	9
Električni tok, največ	A	13.5	13.5	13.5	13.3
<b>INŠTALACIJE IN DRUGO</b>					
Dimenzije naprave (WxHxD)	mm	420x790x270			420x790x270
Dimenzije embalaže (WxHxD)	mm	525x1050x360			525x1050x360
Masa neto/bruto	kg	43/49			45/51

## WELLEA SPLIT TEHNIČNI PODATKI

Zunanja enota			AW-YHPSA04-H91	AW-YHPSA06-H91	AW-YHPSA08-H91	AW-YHPSA10-H91	AW-YHPSA12-H91	AW-YHPSA14-H91	AW-YHPSA16-H91	AW-YHPSA12-H93	AW-YHPSA14-H93	AW-YHPSA16-H93	
Koda proizvoda			7HP061065	7HP061066	7HP061067	7HP061068	7HP061069	7HP061070	7HP061071	7HP061072	7HP061073	7HP061074	
Število faz			Enofazna				Enofazna			Trifazna			
<b>GRETJE</b>													
Zrak +7 °C Voda 30/35 °C	Moč ogrevanja	kW	4.25	6.20	8.30	10.00	12.10	14.50	16.00	12.10	14.50	16.00	
	Moč priključka	kW	0.82	1.24	1.60	2.00	2.44	3.09	3.56	2.44	3.09	3.56	
	<b>COP</b>		<b>5.20</b>	<b>5.00</b>	<b>5.20</b>	<b>5.00</b>	<b>4.95</b>	<b>4.70</b>	<b>4.50</b>	<b>4.95</b>	<b>4.70</b>	<b>4.50</b>	
Zrak -7 °C Voda 30/35 °C	Moč ogrevanja	kW	4.80	6.10	7.10	8.25	10.00	12.00	13.30	10.00	12.00	13.30	
	Moč priključka	kW	1.52	2.00	2.18	2.62	3.33	4.29	4.93	3.33	4.29	4.93	
	<b>COP</b>		<b>3.15</b>	<b>3.05</b>	<b>3.25</b>	<b>3.15</b>	<b>3.00</b>	<b>2.80</b>	<b>2.70</b>	<b>3.00</b>	<b>2.80</b>	<b>2.70</b>	
Zrak +7 °C Voda 40/45 °C	Moč ogrevanja	kW	4.35	6.35	8.20	10.00	12.30	14.20	16.00	12.3	14.2	16.00	
	Moč priključka	kW	1.14	1.69	2.08	2.63	3.24	3.89	4.44	3.24	3.89	4.44	
	<b>COP</b>		<b>3.80</b>	<b>3.75</b>	<b>3.95</b>	<b>3.80</b>	<b>3.80</b>	<b>3.65</b>	<b>3.6</b>	<b>3.80</b>	<b>3.65</b>	<b>3.60</b>	
Zrak +7 °C Voda 47/55 °C	Moč ogrevanja	kW	4.40	6.00	7.50	9.50	12.00	13.80	16.00	12.00	13.8	16.00	
	Moč priključka	kW	1.49	2.00	2.36	3.06	3.87	4.60	5.52	3.87	4.60	5.52	
	<b>COP</b>		<b>2.95</b>	<b>3.00</b>	<b>3.18</b>	<b>3.10</b>	<b>3.10</b>	<b>3.00</b>	<b>2.90</b>	<b>3.10</b>	<b>3.00</b>	<b>2.90</b>	
<b>HLAJENJE</b>													
Zrak 35 °C Voda 12/7 °C	Moč hlajenja	kW	4.70	7.00	7.40	8.20	11.60	12.70	14.00	11.60	12.70	14.00	
	Moč priključka	kW	1.36	2.33	2.19	2.48	4.22	4.98	5.71	4.22	4.98	5.71	
	<b>EER</b>		<b>3.45</b>	<b>3.00</b>	<b>3.38</b>	<b>3.30</b>	<b>2.75</b>	<b>2.55</b>	<b>2.45</b>	<b>2.75</b>	<b>2.55</b>	<b>2.45</b>	
Zrak 35 °C Voda 23/18 °C	Moč hlajenja	kW	4.50	6.55	8.40	10.00	12.00	13.5	14.90	12.00	13.50	14.9	
	Moč priključka	kW	0.81	1.34	1.66	2.08	3.00	3.75	4.38	3.00	3.75	4.38	
	<b>EER</b>		<b>5.55</b>	<b>4.90</b>	<b>5.05</b>	<b>4.80</b>	<b>4.00</b>	<b>3.60</b>	<b>3.40</b>	<b>4.00</b>	<b>3.6</b>	<b>3.40</b>	
<b>ZMOGLJIVOST</b>													
Energijska oznaka (povpr. podnebje)	Izhodna voda 35 °C	razred	A+++					A+++					
	Izhodna voda 55 °C	razred	A++					A++					
Sezonski izkoristek (povpr. podnebje)	Izhodna voda 35 °C	%	191	195	205	205	189	186	182	189	186	182	
	Izhodna voda 55 °C	%	130	138	132	137	135	136	133	135	136	133	
SCOP (povpr. podnebje)	Izhodna voda 35 °C		4.85	4.95	5.21	5.19	4.81	4.72	4.62	4.81	4.72	4.62	
	Izhodna voda 55 °C		3.31	3.52	3.36	3.49	3.45	3.47	3.41	3.45	3.47	3.41	
Glasnost		dB(A)	56	58	59	60	64	65	68	64	65	68	
Zvočni tlak (1m)		dB(A)	44	45	46	49	50	51	55	50	51	55	
<b>MEJNI POGOJI ZA DELOVANJE</b>													
Zunanja temperatura	Hlajenje	°C	-5/43					-5/43					
	Gretje	°C	-25/35					-25/35					
	TSV	°C	-25/43					-25/43					
<b>ELEKTRIČNO NAPAJANJE</b>													
Število faz/Voltage/Frequency			1P/220-240V/50Hz				1P/220-240V/50Hz			3P/380-415V/50Hz			
Električni tok, največ			A		14.00	17.00	25.00	26.00	27.00	10.00	11.00	12.00	
<b>INŠTALACIJE IN DRUGO</b>													
Pretok zraka			m³/h	2770	4030	4060	4650	4060	4650				
Hladivo	Tip/GWP		R32/675				R32/675						
	Količina do 15m	kg	1.50	1.65	1.84								
	Dodatno polnjenje	g/m	20	38	38								
Dimenzije naprave (WxHxD)			mm	1008x712x426	1118x865x523	1118x865x523							
Dimenzije embalaže (WxHxD)			mm	1065x800x485	1180x890x560	1180x890x560							
Masa neto/bruto			kg	58/64	77/88	96/110		112/125					
Premer cevi (tekočina - plin)			cola	1/4 - 5/8	3/8 - 5/8	3/8 - 5/8		3/8 - 5/8					

# WELLEA WT SPLIT TOPLOTNA ČRPLKA Z VGRAJENIM ZALOGOVNIKOM SANITARNE VODE



## + PROIZVODA

- Napeljava hladiva; ne potrebuje zaščite proti zmrzovanju
- Temperatura vode do 60 °C pri zunanji temperaturi do -15 °C
- Združljiva z vsemi tipi porabnikov
- Vgrajen zalogovnik sanitarne vode (190L ali 240L)

**WELLEA WT**  
z vgrajenim zalogovnikom TSV

**WELLEA**  
ODU 4-6kW

**WELLEA**  
ODU 8-16kW

## FUNKCIJE



## + "TRAJNOSTEN RAZVOJ"

- Visok razred energijske učinkovitosti A+++

## + UPORABNIK

- Združljive z vsemi porabniki
- Visoka prilagodljivost uporabe
- Popolna za zamenjavo oljnega kotla
- Integriran zalogovnik za toplo vodo

## + INŠTALATER

- Prilagodljiv program za sanitarno vodo z možnostjo priklopa številnih virov

## + TEHNOLOGIJA

- Deluje do zunanje temperature -25 °C
- Certifikat HP Keymark



### PODATKI O NOTRANJIH ENOTAH

Notranja enota		ODMA-100T-09M22-19	ODMA-100T-09M22-25	ODMA-160T-09M22-25
Koda proizvoda		7SP130001	7SP130002	7SP130003
Število faz		Enofazne	Enofazne	Enofazna
<b>ZALOGOVNIK</b>				
Prostornina	l	190	240	240
Električni gilelec	kW	3	3	3
<b>LASTNOSTI</b>				
TSV profil		L	XL	XL
Energijska oznaka TSV (povpr. podnebje)	razred	A+	A+	A+
Energy efficiency TSV (povpr. podnebje)	%	127	136	123
Jakost zvoka	dB(A)	42	42	43
Zvočni tlak (1m)	dB(A)	30	30	32
<b>ELEKTRIČNO NAPAJANJE</b>				
Število faz/Voltage/Frequency		1P/220-240V/50HZ		
Električni tok, največ	A	14,30		
<b>INŠTALACIJE IN DRUGO</b>				
Dimenzije naprave (WxHxD)	mm	600x600x1683	600x600x1943	
Dimenzije embalaže (WxHxD)	mm	653x653x1900	653x653x2160	
Masa neto/bruto	kg	140/161	157/178	159/180

## WELLEA WT TEHNIČNI PODATKI

Zunanja enota			AW-YHPA04-H91	AW-YHPA06-H91	AW-YHPA08-H91	AW-YHPA10-H91	AW-YHPA12-H91	AW-YHPA14-H91	AW-YHPA16-H91	AW-YHPA12-H93	AW-YHPA14-H93	AW-YHPA16-H93	
Koda proizvoda			7HP061065	7HP061066	7HP061067	7HP061068	7HP061069	7HP061070	7HP061071	7HP061072	7HP061073	7HP061074	
Število faz			Enofazna				Enofazna			Trifazna			
<b>GRETJE</b>													
Zrak +7°C Voda 30/35°C	Moč ogrevanja	kW	4.25	6.20	8.30	10.00	12.10	14.50	16.00	12.10	14.50	16.00	
	Moč priključka	kW	0.82	1.24	1.60	2.00	2.44	3.09	3.56	2.44	3.09	3.56	
	<b>COP</b>		<b>5.20</b>	<b>5.00</b>	<b>5.20</b>	<b>5.00</b>	<b>4.95</b>	<b>4.70</b>	<b>4.50</b>	<b>4.95</b>	<b>4.70</b>	<b>4.50</b>	
Zrak -7°C Voda 30/35°C	Moč ogrevanja	kW	4.80	6.10	7.10	8.25	10.00	12.00	13.30	10.00	12.00	13.30	
	Moč priključka	kW	1.52	2.00	2.18	2.62	3.33	4.29	4.93	3.33	4.29	4.93	
	<b>COP</b>		<b>3.15</b>	<b>3.05</b>	<b>3.25</b>	<b>3.15</b>	<b>3.00</b>	<b>2.80</b>	<b>2.70</b>	<b>3.00</b>	<b>2.80</b>	<b>2.70</b>	
Zrak +7°C Voda 40/45°C	Moč ogrevanja	kW	4.35	6.35	8.20	10.00	12.30	14.20	16.00	12.30	14.20	16.00	
	Moč priključka	kW	1.14	1.69	2.08	2.63	3.24	3.89	4.44	3.24	3.89	4.44	
	<b>COP</b>		<b>3.80</b>	<b>3.75</b>	<b>3.95</b>	<b>3.80</b>	<b>3.80</b>	<b>3.65</b>	<b>3.60</b>	<b>3.80</b>	<b>3.65</b>	<b>3.60</b>	
Zrak +7°C Voda 47/55°C	Moč ogrevanja	kW	4.40	6.00	7.50	9.50	12.00	13.80	16.00	12.00	13.80	16.00	
	Moč priključka	kW	1.49	2.00	2.36	3.06	3.87	4.60	5.52	3.87	4.60	5.52	
	<b>COP</b>		<b>2.95</b>	<b>3.00</b>	<b>3.18</b>	<b>3.10</b>	<b>3.10</b>	<b>3.00</b>	<b>2.90</b>	<b>3.10</b>	<b>3.00</b>	<b>2.90</b>	
<b>HLAJENJE</b>													
Zrak 35°C Voda 12/7°C	Moč hlajenja	kW	4.70	7.00	7.40	8.20	11.60	12.70	14.00	11.60	12.70	14.00	
	Moč priključka	kW	1.36	2.33	2.19	2.48	4.22	4.98	5.71	4.22	4.98	5.71	
	<b>EER</b>		<b>3.45</b>	<b>3.00</b>	<b>3.38</b>	<b>3.30</b>	<b>2.75</b>	<b>2.55</b>	<b>2.45</b>	<b>2.75</b>	<b>2.55</b>	<b>2.45</b>	
Zrak 35°C Voda 23/18°C	Moč hlajenja	kW	4.50	6.55	8.40	10.00	12.00	13.50	14.90	12.00	13.50	14.90	
	Moč priključka	kW	0.81	1.34	1.66	2.08	3.00	3.75	4.38	3.00	3.75	4.38	
	<b>EER</b>		<b>5.55</b>	<b>4.90</b>	<b>5.05</b>	<b>4.80</b>	<b>4.00</b>	<b>3.60</b>	<b>3.40</b>	<b>4.00</b>	<b>3.60</b>	<b>3.40</b>	
<b>ZMOGLJIVOST</b>													
Energijska oznaka (povpr. podnebje)	Izhodna voda 35°C	razred	A+++					A+++					
	Izhodna voda 55°C	razred	A++					A++					
Sezonski izkoristek (povpr. podnebje)	Izhodna voda 35°C	%	191	195	205	205	189	186	182	189	186	182	
	Izhodna voda 55°C	%	130	138	132	137	135	136	133	135	136	133	
SCOP (povpr. podnebje)	Izhodna voda 35°C		4.85	4.95	5.21	5.19	4.81	4.72	4.62	4.81	4.72	4.62	
	Izhodna voda 55°C		3.31	3.52	3.36	3.49	3.45	3.47	3.41	3.45	3.47	3.41	
Glasnost		dB(A)	56	58	59	60	64	65	68	64	65	68	
Zvočni tlak (1m)		dB(A)	44	45	46	49	50	51	55	50	51	55	
<b>MEJNI POGOJI ZA DELOVANJE</b>													
Zunanja temperatura	Hlajenje	°C	-5/43					-5/43					
	Gretje	°C	-25/35					-25/35					
	TSV	°C	-25/43					-25/43					
<b>ELEKTRIČNO NAPAJANJE</b>													
Število faz/Voltage/Frequency			1P/220-240V/50Hz				1P/220-240V/50Hz			3P/380-415V/50Hz			
Električni tok, največ	A		14		17.00		25.00	26.00	27.00	10.00	11.00	12.00	
<b>INŠTALACIJE IN DRUGO</b>													
Pretok zraka	m³/h		2770		4030		4060		4650		4060		4650
Hladivo	Tip/GWP		R32/675					R32/675					
	Količina do 15m	kg	1.50		1.65		1.84						
	Dodatno polnjenje	g/m	20		38		38						
Dimenzije naprave (WxHxD)	mm	1008x712x426			1118x865x523			1118x865x523					
Dimenzije embalaže (WxHxD)	mm	1065x800x485			1180x890x560			1180x890x560					
Masa neto/bruto	kg	58/64			77/88			96/110		112/125			
Premer cevi (tekočina - plin)	cola	1/4" - 5/8"			3/8" - 5/8"			3/8" - 5/8"					

## TOPLOTNE ČRPALKE OPREMA

Namen	Koda proizvoda	Fotografija	Opis
<b>Bizone Kit 222T Komplet za dve coni</b>	7ACEL1882		S tem kompletom preprosto upravljamo 2 coni z dvema različnima temperaturama (npr. za talno gretje in radiatorje). Vse komponente so vnaprej ožičene, na mestu montaže jih jetreba le priklopiti. <b>1 Hidravlični modul :</b> - 2 vodni črpalke - 1 regulacija - 2 termostata (radio) - 1 senzor zunanje temperature (radio) - 1 antena (za radijsko povezavo) <b>Funkcije termostata :</b> - Sprememba temperature (5°C to 37 °C) - Sprememba načina delovanja (gretje / hlajenje) - Tedensko programiranje - Način počitnice
<b>Hidravlični kompenzator</b>	7ACFH0854		Za uporabo s kompletom za dve coni. Če nimate kompenzacijskega zalogovnika, lahko uporabite to napravo. Preprosto združljiva z našim kpl. za dve coni Bizone Kit. Izolacija je priložena. 14 kW $\Delta T$ 5°C – 28 kW $\Delta T$ 10°C
<b>Blažilnik tresljajev (podstavek)</b>	7ACTL0510		Pomaga zmanjšati prenašanje tresljajev. Dolžina : 1.000mm
<b>Senzor temperature</b>	1PR070230		Senzor temperature z žico (10m)
<b>Žična povezava (Kompenzacijski zalogovnik)</b>	7ACFH0870		Povezava med senzorjem temperature in elektronsko kartico kompenzacijskega zalogovnika
<b>Žična povezava (Sončna toplota)</b>	7ACFH0871		Povezava senzorja temperature in elektronske kartice sistema za sončno toploto
<b>Krmilnik za E-grelnik</b>	7ACEL1892		Krmili električni grelnik v zalogovniku TSV s toplotno črpalko


Namen		TSV ZALOGOVNIK 200L	TSV ZALOGOVNIK 200S	TSV ZALOGOVNIK 300L	TSV ZALOGOVNIK 500L	TSV ZALOGOVNIK 300S	TSV ZALOGOVNIK 500S
<b>Koda proizvoda</b>		7ACFH0872	7ACFH0876	7ACFH0873	7ACFH0874	7ACFH0875	7ACFH0877
<b>Največja moč T.Č.</b>	kW	10	10	16	22	16	22
<b>Prostornina</b>	L	196	194	273	475	267	464
<b>Površina prenosnika topl.</b>	m <sup>2</sup>	1,5	1,5+0,5	1,8	2,2	1,8+1,1	2,2+1,3
<b>Material</b>	/	Emajlirano jeklo	Emajlirano jeklo	Emajlirano jeklo	Emajlirano jeklo	Emajlirano jeklo	Emajlirano jeklo
<b>Najvišji tlak</b>	bar	10	10	10	10	10	10
<b>Toplotne izgube</b>	W	51	51	63	80	63	80
<b>Energijski razred</b>	/	B	B	B	B	B	B
<b>Zaščita</b>	/	Magnezijeva anoda	Magnezijeva anoda	Magnezijeva anoda	Magnezijeva anoda	Magnezijeva anoda	Magnezijeva anoda
<b>Električni glelec</b>	kW	2,0	2,0	2,0	2,0	2,0	2,0
<b>Višina</b>	mm	1215	1215	1615	1705	1615	1705
<b>Premer</b>	mm	640	640	640	790	640	790
<b>Masa</b>	kg	77	83	98	128	112	151



WELLEA OPREMA			
Namen	Koda proizvoda	Fotografija	Opis
3 potni ventil	7ACFH0855		<ul style="list-style-type: none"> <li>• 3 ways valve for heating and TSV</li> </ul>
magnet za odstranitev umazanije 1"	7ACFH0856		<ul style="list-style-type: none"> <li>• Ločevalec umazanije, vrtljiv, z magnetnim obročem</li> </ul>
Ventil proti zmrzovanju MM 1"	7ACFH0857		<ul style="list-style-type: none"> <li>• Pripravljen za montažo</li> <li>• Termostatski ventil</li> <li>• Avtomatično odpiranje (+ 3 °C) in zapiranje (+ 4 °C) (+/- 1 °C)</li> </ul>
Mešalna posoda 25L	7ACFH0859		<ul style="list-style-type: none"> <li>• Izolirana posoda, reverzibilna: gretje in hlajenje</li> <li>• ErP razred: C</li> <li>• Uporabna prostornina: 25 L</li> <li>• Montaža ob steno</li> </ul>
Mešalna posoda 50L	7ACFH0858		<ul style="list-style-type: none"> <li>• Izolirana posoda, reverzibilna: gretje in hlajenje</li> <li>• ErP razred: C</li> <li>• Uporabna prostornina: 51 L</li> <li>• Montaža ob steno</li> </ul>
Mešalna posoda 100L	7ACFH0860		<ul style="list-style-type: none"> <li>• Izolirana posoda, reverzibilna: gretje in hlajenje</li> <li>• ErP razred: C</li> <li>• Uporabna prostornina: 95 L</li> <li>• Talna montaža</li> </ul>
Mešalna posoda 200L	7ACFH0861		<ul style="list-style-type: none"> <li>• Izolirana posoda, reverzibilna: gretje in hlajenje</li> <li>• ErP razred: C</li> <li>• Uporabna prostornina: 195 L</li> <li>• Talna montaža</li> </ul>
Avtomatičen odzračevalni ventil 1"	7ACFH0862		<ul style="list-style-type: none"> <li>• Neprekinjeno izločanje zraka (odzračevanje) iz hidravlične napeljave</li> <li>• Avtomatično delovanje</li> <li>• Nastavljiv: Horizontalna ali vertikalna montaža</li> </ul>
Varnostni ventil 10B 20X27	7ACFH0863		<ul style="list-style-type: none"> <li>• Moč napeljave: 46 kW</li> <li>• Označena skala za nastavitev: 0,1 do 0,6 bar</li> </ul>
Raztezna posoda 12L	7ACFH0864		<ul style="list-style-type: none"> <li>• Raztezna posoda po CE standardu za napeljave za gretje in hlajenje</li> <li>• Prostornina: 12 L</li> <li>• Predtlak: 1 bar</li> </ul>
Raztezna posoda 18L	7ACFH0865		<ul style="list-style-type: none"> <li>• Raztezna posoda po CE standardu za napeljave za gretje in hlajenje</li> <li>• Prostornina: 18 L</li> <li>• Predtlak: 1 bar</li> </ul>
Stenski nosilec za raztezno posodo z opremo	7ACFH0866		<ul style="list-style-type: none"> <li>• Nosilec raztezne posode, opremljen z: <ul style="list-style-type: none"> <li>- priključkom za posodo</li> <li>- odzračevalnim ventilom "PR2"</li> <li>- NZ ventilom z merilnikom tlaka</li> </ul> </li> </ul>
Protipovratni ventil 573 1/2	7ACFH0867		<ul style="list-style-type: none"> <li>• Nenastavljiv reducirni protipovratni ventil za cone z nižjim tlakom NF</li> </ul>
Vodna črpalka EVOSTA 2 4 do 7 mH <sub>2</sub> O 180 mm	7ACFH0868		<ul style="list-style-type: none"> <li>• Elektronska črpalka z nizko porabo (EEI &lt;= 0,18)</li> <li>• Za gretje in hlajenje</li> <li>• Z zaščito pred vodnim kamnom ob dobavi</li> <li>• 5 let garancije</li> <li>• Pretok: 0,4 to 3,6 m<sup>3</sup>/h</li> <li>• Tlak: 4 do 6,9 mVS</li> <li>• 3 krivulje delovanja, vsaka s po 3 hitrostmi: <ul style="list-style-type: none"> <li>- Proporcionalno diferenčni tlak</li> <li>- Konstantno proporcionalni tlak</li> <li>- Konstantna hitrost</li> </ul> </li> <li>• PRazred zaščitenosti: IP X5</li> </ul>
Aksialni termometer	7ACFH0869		<ul style="list-style-type: none"> <li>• Aksialni termometer 0 / 120°</li> </ul>



## Segrevanje sanitarne vode

IM 2 MODELA		Tip hladiva	Stran	190 L	300 L
<p><b>TDF Eleo</b> TERMODINAMIČNI GRELNIKI VODE</p> 		R134a	18	✓	✓

# TDF ELEO

## TERMODINAMIČNI GRELNIKI VODE - VODEN ZRAK



TDF



TDF SOLAR - S ŠPIRALO



### + PROIZVODA

- Odlična vrednost COP
- Kompaktna dimanzija
- Funkcija proti legioneli
- Brez rokovanja s hladivom
- Zaščita proti oblogam vodnega kamna

### FUNKCIJE



### + TRAJNOSTEN RAZVOJ

- Visok razred energijske učinkovitosti A+
- Proizvod visoke zmogljivosti s COP > 5
- 3 do 4 krat bolj ekonomičen od električnega bojlerja

### + UPORABNIK

- Odličen za zamenjavo električnega bojlerja
- "Dvotarifno" delovanje

### + INŠTALATER

- Preprossta montaža na majhnem tlorisu
- Ozek za vnos skozi vrata
- Vgrajena zaščita proti oblogam vodnega kamna (elektronska anoda)

### + TEHNOLOGIJA

- Brez tveganja kontaminacije zaradi uhajanja hladiva, zahvaljujoč zunanjemu prenosniku

### OPREMA/OPCIJE

OPREMA	Koda proizvoda	€
Adaptacijski komplet, koleno 90° in 1m cevi (TDF 190)	7ACEL1735	Cena po povpraševanju.
Adaptacijski komplet, koleno 90° in 1m cevi (TDF 300)	7ACEL1737	
Podaljšek 1m cevi, kpl. (TDF 190)	7ACEL1736	
Podaljšek 1m cevi, kpl. (TDF 300)	7ACEL1738	

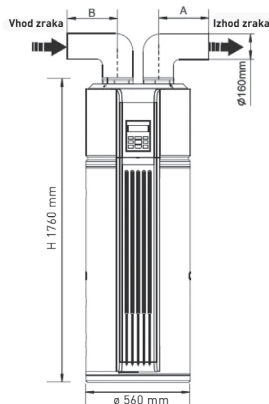
## TDF ELEO TEHNIČNI PODATKI

Notranja enota		AW-TDF190-H31	AW-TDF300-H31	AW-TDF190S-H31	AW-TDF300S-H31
Koda proizvoda		7HP030016	7HP030017	7HP030018	7HP030019
Število faz		Enofazna	Enofazna	Enofazna	Enofazna
<b>ZRAK +7°C VODA 10/55°C</b>					
Moč ogrevanja	kW	1.362	1.814	1.362	1.814
Skupna moč priključka	kW	0.423	0.519	0.423	0.519
<b>COP</b>		<b>3.22</b>	<b>3.49</b>	<b>3.22</b>	<b>3.49</b>
<b>ZRAK +15°C VODA 10/55°C</b>					
Moč ogrevanja	kW	1.609	2.185	1.609	2.185
Skupna moč priključka	kW	0.439	0.541	0.439	0.541
<b>COP</b>		<b>3.66</b>	<b>4.04</b>	<b>3.66</b>	<b>4.04</b>
<b>ZMOGLJIVOST (POVPR. PODNEBJE)</b>					
ECS profil		L	XL	L	XL
Energijska oznaka		A+	A+	A+	A+
Sezonski izkoristek	%	115.0	123.0	115.0	123.0
<b>COP</b>		<b>2.76</b>	<b>3.01</b>	<b>2.76</b>	<b>3.01</b>
Letna poraba	kWh	890	1361	890	1361
Čas gretja	h:mm	7:01	7:49	7:01	7:49
Poraba v pripravljenosti	W	26.3	30.6	26.3	30.6
Referenčna temperatura vode	°C	53.8	53.1	53.8	53.1
Mešane vode s temperaturo 40 °C	l	234	354	234	354
<b>GLASNOST</b>					
Zvočni tlak (1m)	dB(A)	36.6	38.2	36.6	38.2
Jakost zvoka	dB(A)	51	53	51	53
<b>MEJNI POGOJI ZA DELOVANJE</b>					
Zunanja temperatura	°C	-7 / 43	-7 / 43	-7 / 43	-7 / 43
Temperatura vode	°C	70.0	65.0	70.0	65.0
<b>PIPE LINE</b>					
Hladivo/GWP		R134a/1430	R134a/1430	R134a/1430	R134a/1430
Količina	kg	1.1	1.5	1.1	1.5
<b>ELEKTRIČNO NAPAJANJE</b>					
Število faz/Napetost/Frekvenca		1P/220-240/50Hz	1P/220-240/50Hz	1P/220-240/50Hz	1P/220-240/50Hz
Integriran električni grelec	kW	3	3	3	3
Napajalni kabel	mm <sup>2</sup>	3x4	3x4	3x4	3x4
Varovalka	A	30	30	30	30
<b>DIMENZIJE</b>					
Dimenzije (HxØ)	mm	1830x610	1930x700	1830x610	1930x700
Dimenzije embalaže (WxHxD)	mm	680x2070x680	775x2200x745	680x2070x680	775x2200x745
Masa neto/bruto	kg	92/114	114/138	109/131	134/158
<b>DIMENZIJA GRELNE POVRŠINE</b>					
ŠPIRALA (toplotni izmenjevalec)	m <sup>2</sup>	-	-	1,1	1,3

Toplotne črpalke  
samo grejte



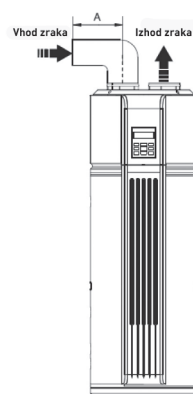
### 1 Dovod in odvod skozi cev



**Ogrevan majhen prostor (< 20 m<sup>3</sup>)**

- Dovod: zunanji ali odvajani zrak
- Odvod zraka: v sosednji prostor ali na prosto

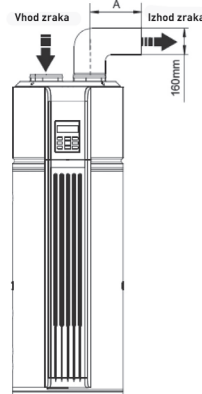
### 2 Dovod skozi cev



**Majhen prostor (< 20 m<sup>3</sup>), ki ga je mogoče zračiti**

- Dovod: zunanji ali odvajani zrak
- Odvod zraka: v prostor (notranji zrak)

### 3 Odvod skozi cev



**Ogrevan velik prostor (> 20 m<sup>3</sup>) (kuhinja, kopalnica...)**

- Dovod: Notranji zrak
- Odvod zraka: v sosednji prostor ali na prosto

# Airwell

AIRWELL je vodilna francoska blagovna znamka, ki s svojimi rešitvami se že več kot 75 let ustvarja in izboljšuje bivalno ugodje.

## ZAVEZA

Ponuditi optimalno udobje in dobro počutje prilagojeno posameznikovim potrebam glede kakovosti zraka, temperature, hrupa, dizajna in cene.

Poenostaviti dostop do sončne in drugih naravnih virov energije z inovativnimi, učinkovitimi in skalabilnimi rešitvami.

Spodbuditi potrošnike k nizki, smotrni in okolju prijaznemu nakupovanju.

## VREDNOTE

inovativnost - spokojnost - udobje - prisotnost - predanost

## MINERGIA

MINERGIA d.o.o.  
[www.minergia.si](http://www.minergia.si)



**ERONA TERM**

+386 40 767 600

[www.eron-term.si](http://www.eron-term.si)

[info@eron-term.si](mailto:info@eron-term.si)