

CH
Cooper & Hunter



ERONA TERM

+386 40 767 600

www.eron-term.si

info@eron-term.si



Uvoznik in distributer za Slovenijo

DINES
Toplina, hlad in svežina

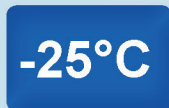
NAJBOLJE PRODAJANO

Cooper&Hunter Veritas



BREZSKRIBNO OGREVANJE

Cooper&Hunter Arctic



- ▶ Ogrevana zunanja enota prilagojena za ekstremne razmere
- ▶ 98% kapacitete pri -20 °C
- ▶ Tehnologija odmrzovanja zunanje enote

C&H 7 SKY TEHNOLOGIJA



Vse klimatske naprave Cooper&Hunter imajo 7-stopenjsko filtracijo zraka z vsemi vgrajenimi in priloženimi filtri.

HIŠNE KLIMATSKE NAPRAVE

Vital

- ▶ vgrajen WIFI modul v notranjo enoto
- ▶ 5 let garancije
- ▶ R32
- ▶ plazma ionizator
- ▶ CH 7 SKY – 7 stopenjski filtrni sistem zraka
- ▶ protizmrzovalna 8°C funkcija



Kompaktna notranja enota



MODEL	Hladilna moč kW	SEER	Energijski razred	Grelna moč kW	SCOP	Energijski razred	Območje delovanja
CH-S09FTXF-NG WIFI	2,5 (0,50-3,35)	6,10	A++	2,8 (0,50-3,30)	4,00	A+	-15°C / -15°C
CH-S12FTXF-NG WIFI	3,2 (0,60-3,60)	6,10	A++	3,4 (0,60-3,80)	4,00	A+	-15°C / -15°C
CH-S18FTXF-NG WIFI	4,6 (0,65-5,20)	6,10	A++	5,2 (0,70-5,20)	4,00	A+	-15°C / -15°C
CH-S24FTXF-NG WIFI	6,16 (2,00-8,20)	6,10	A++	6,45 (2,00-8,50)	4,00	A+	-15°C / -15°C

Veritas

- ▶ vgrajen WIFI modul v notranjo enoto
- ▶ 5 let garancije
- ▶ R32
- ▶ plazma ionizator
- ▶ CH 7 SKY – 7 stopenjski filtrni sistem zraka
- ▶ protizmrzovalna 8°C funkcija



MODEL	Hladilna moč kW	SEER	Energijski razred	Grelna moč kW	SCOP	Energijski razred	Območje delovanja
CH-S09FTXQ-NG WIFI - set	2,6 (0,5-3,35)	6,10	A++	2,8 (0,60-3,30)	4,00	A+	-15°C / -15°C
CH-S12FTXQ-NG WIFI - set	3,5 (0,60-3,60)	6,10	A++	3,6 (0,60-3,80)	4,00	A+	-15°C / -15°C
CH-S18FTXQ-NG WIFI - set	5,0 (0,65-5,20)	6,10	A++	5,3 (0,70-5,40)	4,00	A+	-15°C / -15°C
CH-S24FTXQ2-NG WIFI set	7,00 (1,93-8,85)	6,50	A++	7,40 (1,80-10,63)	4,00	A+	-15°C / -25°C

Arctic

- ▶ vgrajen WIFI modul v notranjo enoto
- ▶ 8 °C protizmrzovalna funkcija
- ▶ učinkovito ogrevanje do -25 °C
- ▶ vgrajen grelni kabel v zunanjo enoto
- ▶ perforirano dno zunanje enote



MODEL	Hladilna moč kW	SEER	Energijski razred	Grelna moč kW	SCOP	Energijski razred	Območje delovanja
CH-S09FTXLA2-NG WIFI - set	2.70 (0.80-3.80)	7,50	A++	3.00 (0.90-4.25)	4,20	A+	-15°C / -25°C
CH-S12FTXLA2-NG WIFI - set	3.51 (0.9-4.40)	7,10	A++	3.81 (0.90-4.70)	4,10	A+	-15°C / -25°C
CH-S18FTXLA2-NG WIFI - set	5.20 (1.00-6.10)	7,10	A++	5.60 (1.10-6.60)	4,20	A+	-15°C / -25°C
CH-S24FTXLA2-NG WIFI - set	7.10 (2.00-8.85)	7,00	A++	7.80 (1.80-9.45)	4,20	A+	-15°C / -25°C

Supreme

- ▶ vgrajen WIFI modul v notranjo enoto
- ▶ dobavljivo v beli in črni barvi
- ▶ A+++
- ▶ delovanje do -30°C
- ▶ Patentiran 2-stopenjski kompresor
- ▶ protizmrazovalna 8°C funkcija
- ▶ kontrola loput navpično in vodoravno
- ▶ 7 stopenj ventilatorja
- ▶ vgrajen grelni kabel v zunanjo enoto
- ▶ perforirano dno zunanje enote
- ▶ pri -20°C, ohranja 98% kapacitete



MODEL	Hladilna moč kW	SEER	Energijski razred	Grelna moč kW	SCOP	Energijski razred	Območje delovanja
CH-S12FTXMAM2S - bela	3,53 (0,85-5,00)	8,50	A+++	4,20 (0,88-7,20)	5,10	A+++	-18°C / -30°C
CH-S12FTXMAM2S - v barvi							
CH-S18FTXMAM2S - bela	5,30 (1,20-7,20)	7,50	A++	5,57 (1,20-9,20)	4,40	A++	-18°C / -30°C
CH-S18FTXMAM2S - v barvi							
CH-S24FTXMAM2S - bela	7,03 (2,00-9,00)	6,50	A++	7,03 (2,00-9,50)	4,10	A++	-18°C / -30°C
CH-S24FTXMAM2S - v barvi							

Supreme Continetal

- ▶ vgrajen WIFI modul v notranjo enoto
- ▶ dobavljivo v beli in črni barvi
- ▶ A+++
- ▶ R32
- ▶ patentiran 2-stopenjski kompresor
- ▶ protizmrazovalna 8°C funkcija
- ▶ kontrola loput navpično in vodoravno
- ▶ 7 stopenj ventilatorja
- ▶ vgrajen grelni kabel v zunanjo enoto
- ▶ perforirano dno zunanje enote



MODEL	Hladilna moč kW	SEER	Energijski razred	Grelna moč kW	SCOP	Energijski razred	Območje delovanja
CH-S12FTXAL - bela	3,50 (0,70-4,00)	8,50	A+++	3,81 (0,80-4,50)	4,40	A+	-15°C / -22°C
CH-S12FTXAL - v barvi							
CH-S18FTXAL - bela	5,30 (1,26-6,60)	7,60	A++	5,57 (1,12-6,80)	4,10	A+	-15°C / -22°C
CH-S18FTXAL - v barvi							
CH-S24FTXAL - bela	7,00 (2,00-8,32)	7,00	A++	7,20 (2,00-9,20)	4,00	A+	-15°C / -22°C
CH-S24FTXAL - v barvi							

Konzolna (Talna)

- ▶ vgrajen WIFI
- ▶ A++
- ▶ primerno za ogrevanje
- ▶ protizmrozalna funkcija 8°C
- ▶ izpih za ogrevanje iz spodnje lopute
- ▶ izpih za hlajenje iz zgornje lopute
- ▶ vgrajen grelni kabel v zunanjo enoto



MODEL	Hladilna moč kW	SEER	Energijski razred	Grelna moč kW	SCOP	Energijski razred	Območje delovanja
CH-S09FVX-NG	2.70 (0.70-3.40)	7,20	A++	2.93 (0.60-3.50)	4,00	A+	-15°C / -22°C
CH-S12FVX-NG	3.52 (0.80-4.40)	7,00	A++	3.80 (1.10-4.40)	4,10	A+	-15°C / -22°C
CH-S18FVX-NG	5.20 (1.26-6.60)	6,60	A++	5.33 (1.12-6.68)	4,10	A+	-15°C / -22°C

ZUNANJE ENOTE MULTI INVERTER

- ▶ možnost obremenitve do 150%
- ▶ delovanje do -20°C
- ▶ vgrajen grelni kabel v zunanjo enoto
- ▶ kompaktna oblika
- ▶ kompaktnije in učinkovitejše enote NG



MODEL	Hladilna moč kW	SEER	Energijski razred	Grelna moč kW	SCOP	Energijski razred	Območje delovanja
CHML-U14RK2-NG (dvojček)	4,10 (2,10-4,70)	7,20	A++	4,40 (2,50-5,51)	4,20	A+	-15°C / -22°C
CHML-U18RK2-NG (dvojček)	5,30 (2,10-6,20)	7,20	A++	5,65 (2,50-6,60)	4,20	A+	-15°C / -22°C
CHML-U21RK3-NG (trojček)	6,10 (2,70-8,20)	7,80	A++	6,50 (3,50-9,50)	4,30	A+	-15°C / -22°C
CHML-U24RK3-NG (trojček)	7,10 (2,20-10,00)	7,10	A++	8,60 (3,60-11,00)	4,30	A+	-15°C / -22°C
CHML-U28RK4-NG (četvorček)	8,00 (2,20-10,00)	7,20	A++	9,50 (2,80-11,00)	4,20	A+	-15°C / -22°C
CHML-U36RK4 (četvorček)	10,05 (2,60-12,00)	5,50	A++	12,00 (4,50-13,50)	3,80	A+	-15°C / -15°C
CHML-U42RK5 (petorček)	12,00 (2,6-14,50)	5,50	A++	13,00 (4,50-14,50)	3,80	A+	-15°C / -15°C

NOTRANJE ENOTE MULTI INVERTER

Notranja stenska enota ALPHA z WIFI

MODEL	MOČ kW hlajenje / gretje	Cena brez
CH-S09FTXE (I)	2,61 / 2,81	
CH-S12TXE (I)	3,49 / 3,81	
CH-S18TXE (I)	5,00 / 5,30	



Notranja stenska enota VERITAS z WIFI

MODEL	MOČ kW hlajenje / gretje	
CHML-S09FTXQ (I)	2,61 / 2,81	
CHML-S12FTXQ (I)	3,49 / 3,81	
CHML-S18FTXQ (I)	5,00 / 5,30	



Kanalske notranje enote

MODEL	MOČ kW hlajenje / gretje	
CHML-ID09RK	2,50 / 2,80	
CHML-ID12RK	3,50 / 3,85	
CHML-ID18RK	5,00 / 5,50	
CHML-ID24RK	7,10 / 8,00	



Kasetne notranje enote

MODEL	MOČ kW hlajenje / gretje	
CHML-IC12RK	3,50 / 4,00	
CHML-IC18RK	4,50 / 5,00	
CHML-IC24RK	7,10 / 8,00	



Notranje talne enote

MODEL	MOČ kW hlajenje / gretje	
CHML-IK09RK	2,61 / 2,81	
CHML-IK12RK	3,49 / 3,81	
CHML-IK18RK	5,30 / 5,80	



PROFESIONALNE KLIMATSKE NAPRAVE

Kasetna izvedba

- ▶ z masko in brezžičnim upravljalcem - R32
- ▶ 360° izpih
- ▶ kondenzna črpalka vgrajena - dvig do 1 m
- ▶ možnost priključitve svežega zraka
- ▶ protizmrzovalana +8°C funkcija

R32 3 LETA GARANCIJE

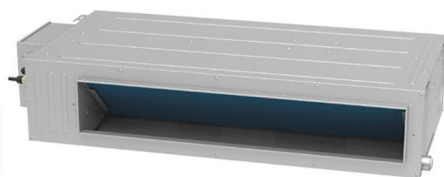


MODEL (notranja / zunanja enota)	Hladilna moč kW	SEER	Energijski razred	Grelna moč kW	SCOP	Energijski razred	Območje delovanja
CH-IC035RK / CH-IU035RK	3,5	5,90	A+	4,0	4,0	A+	-20°C / -20°C
CH-IC050RK / CH-IU050RK	5,0	5,90	A+	5,5	4,00	A+	-20°C / -20°C
CH-IC071RK / CH-IU071RK	7,0	7,20	A++	8,0	3,90	A+	-20°C / -20°C
CH-IC100RK / CH-IU100RM	10,0	6,10	A++	12,0	4,00	A+	-20°C / -20°C
CH-IC140RK / CH-IU140RM	13,4	6,10	A++	16,0	4,00	A+	-20°C / -20°C
CH-IC160RK / CH-IU160RM	14,5	6,10	A++	17,0	3,80	A	-20°C / -20°C

Kanalska izvedba

- ▶ z žičnim upravljalcem - R32
- ▶ protizmrzovalna funkcija 8°C
- ▶ vgrajena kondenzna črpalka - dvig do 1 m
- ▶ tanka izvedba
- ▶ možnost dovoda svežega zraka

R32 3 LETA GARANCIJE



MODEL (notranja / zunanja enota)	Hladilna moč kW	SEER	Energijski razred	Grelna moč kW	SCOP	Energijski razred	Območje delovanja
CH-IDS035PRK / CH-IU035RK	3,5	5,60	A++	3,8	4,00	A+	-20°C / -20°C
CH-IDS050PRK / CH-IU050RK	5,0	5,60	A++	5,6	3,80	A+	-20°C / -20°C
CH-IDS071PRK / CH-IU071RK	7,0	6,10	A++	8,0	4,00	A+	-20°C / -20°C
CH-IDH100PRK / CH-IU100RM	10,0	5,60	A++	12,0	4,00	A+	-20°C / -20°C
CH-IDH140PRK / CH-IU140RM	14,0	6,10	A++	15,5	3,80	A+	-20°C / -20°C
CH-IDH160PRK / CH-IU160RM	16,0	5,60	A++	16,5	3,80	A+	-20°C / -20°C

Talno-stropna izvedba

- ▶ z žičnim ter brezžičnim upravljalcem
- ▶ 8°C protizmrzovalna funkcija
- ▶ 6 hitrosti ventilatorja
- ▶ nastavljiva loputa
- ▶ možnost montaže pri tleh ali na strop

R32 3 LETA GARANCIJE



MODEL (notranja / zunanja enota)	Hladilna moč kW	SEER	Energijski razred	Grelna moč kW	SCOP	Energijski razred	Območje delovanja
CH-IF035RK / CH-IU035RK	3,5	6,10	A++	3,8	4,00	A	-20°C / -20°C
CH-IF050RK / CH-IU050RK	5,0	6,10	A++	5,6	4,00	A+	-20°C / -20°C
CH-IF071RK / CH-IU071RK	7,0	5,60	A++	8,0	4,00	A+	-20°C / -20°C
CH-IF100RK / CH-IU100RM	10,0	6,10	A++	12,0	4,00	A+	-20°C / -20°C
CH-IF140RK / CH-IU140RM	14,0	5,60	A+	16,0	4,00	A+	-20°C / -20°C
CH-IF160RK / CH-IU160RM	16,0	5,10	A+	17,0	4,00	A+	-20°C / -20°C

CH Cooper & Hunter

Uvoznik in distributer za Slovenijo

DINES
Toplina, hlad in svežina



Dines d.o.o. ni odgovoren za morebitne napake v katalogu in si pridružuje pravico do sprememb brez predhodnega obvestila.
Več o napravah si lahko preberete tudi na www.dines.si