

MOVE THE WORLD FORWARD

MITSUBISHI
HEAVY
INDUSTRY
GROUP

TOPLOTNE ČRPALKE HYDROLUTION

november 2022



 **MITSUBISHI**
HEAVY INDUSTRIES


let
5
let
garancije



OGREVANJE



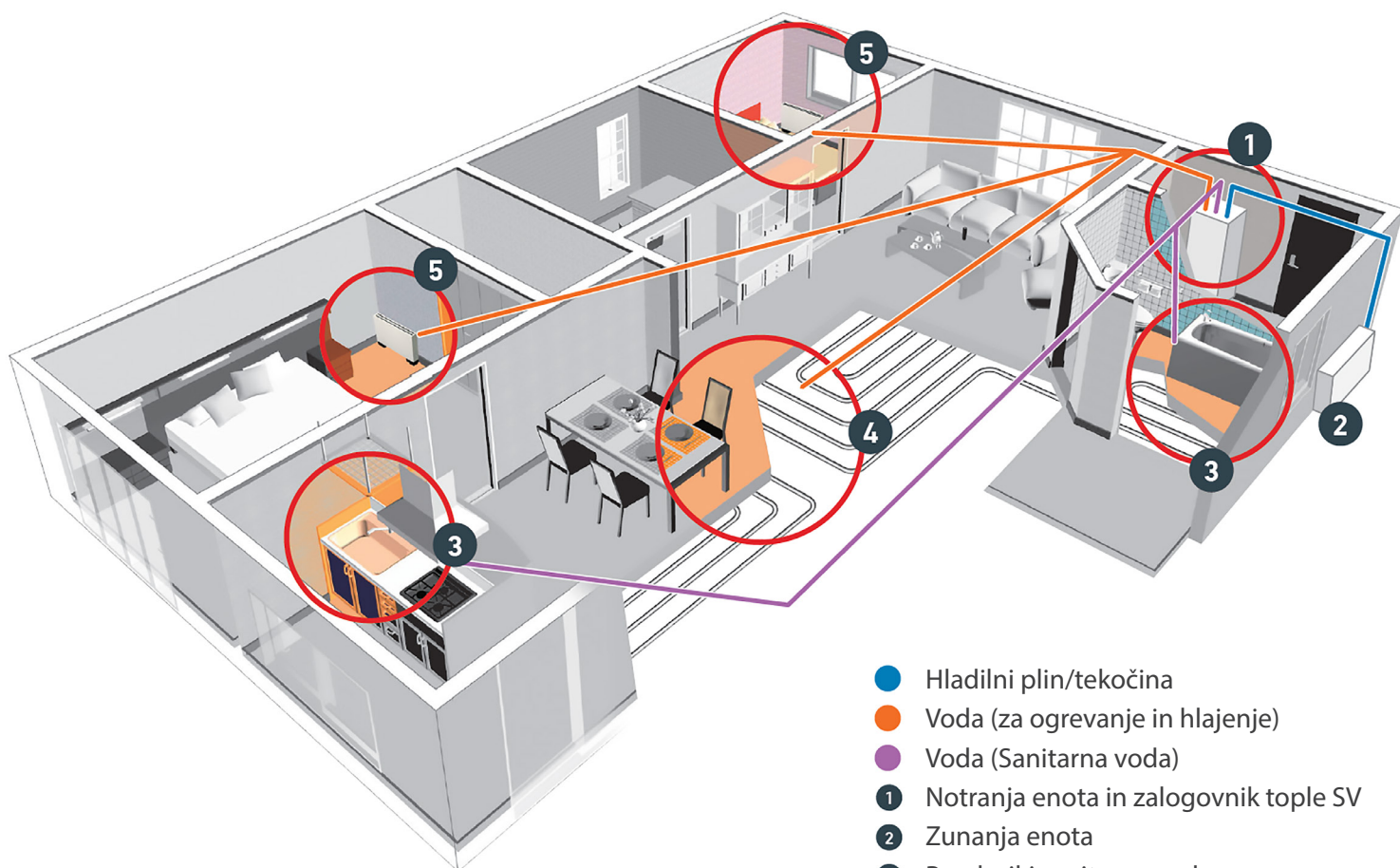
SANITARNA VODA



HLAJENJE

ZAKAJ TOPLOTNA ČRPALKA MITSUBISHI HEAVY INDUSTRIES?

Toplotna črpalka zrak-voda Mitsubishi Heavy Industries je celovit in sodoben sistem za ogrevanje, hlajenje in segrevanje sanitarne vode za stanovanjske objekte, ki prinaša dejanske prihranke energije in zmanjšuje emisije ogljikovega dioksida v ozračje.



- Hladilni plin/tekočina
- Voda (za ogrevanje in hlajenje)
- Voda (Sanitarna voda)
- ① Notranja enota in zalogovnik tople SV
- ② Zunanja enota
- ③ Porabniki sanitarne vode
- ④ Talno gretje
- ⑤ Radiatorji ali konvektorji

ZAKAJ TOPLOTNA ČRPALKA MITSUBISHI HEAVY INDUSTRIES?

**1**

Naš prepoznaven prispevek za globalno okolje.

Naša prizadevanja za nizkoogljično družbo zajemajo celoten življenjski krog proizvoda, od učinkovite proizvodnje, učinkovite porabe energije, učinkovite uporabe obnovljive čiste energije, do recikliranja. To je del naše dovršenosti edinstvenih tehnoloških rešitev.

2

Naše preizkušeno vključevanje visoke tehnologije je temeljni kamen nizkoogljični družbi.

Visoko tehnologijo vključujemo v številna področja, od nove čiste proizvodnje energije, transportnih sistemov, postrojenj za razsoljevanje morske vode, do vetrnih elektrarn. Nabor naših proizvodov za vsa področja družbenih potreb sloni na naši preizkušeni visoki tehnologiji. Vključujemo lastne tehnologije, ki so na svojih področjih že dokazale pomembno zmogljivost za povečanje učinkovitosti v naših celovitih rešitvah. Naša toplotna črpalka zrak-voda je inovativen sistem, razvit s takim združevanjem visokih tehnologij.

Mitsubishi Heavy Industries lastno tehnologijo uporablja na številnih področjih. Prinaša dovršene rešitve za nizkoogljično družbo.

Tudi toplotna črpalka zrak-voda Hydro-lution je naš proizvod s tehnologijo za znaten prihranek energije, varnost in zanesljivost.

3

Tehnologija toplotne črpalke za nizkoogljično družbo.

Toplotna črpalka zrak-voda je revolucionaren sistem recikliranja energije, ki zmanjšuje obremenitev okolja s ponovno uporabo toplotne energije, ki jo proizvajamo v vsakdanjem življenju. Ta prvovrstni sistem za prihranek energije smo razvili z našo izjemno tehnologijo.

4

Nižji stroški delovanja z uporabo tehnologije toplotne črpalke

Za konvencionalne oljne in plinske grelnike velja, da iz ene kWh vložene energije dobimo manj kot 1 kWh koristne toplotne energije. Toplotna črpalka pa z 1 kWh električne energije v naš dom prinese do 5,32 kWh toplote, zato je kar 5,32 krat bolj učinkovita od tradicionalnih grelnih naprav.



PREDNOSTI HYDROLUTION

Naša toplotna črpalka je popoln sodoben sistem za ogrevanje in hlajenje zraka v bivalnih prostorih in segrevanje sanitarne vode. Vsrkava »brezplačno« toploto in jo iz zunanosti zgoščeno prenaša v prostor na način, da hitro in učinkovito zagotavlja toplo sanitarno vodo, in za bivanje najbolj primerno temperaturo v prostoru.



PRIHRANEK ENERGIJE

Optimalni stroški obratovanja na letni ravni zahvaljujoč kompresorju z inverterskim pogonom. Hitrost kompresorja se prilagaja trenutni potrebi po moči, to pa prinaša najvišji faktor učinkovitosti COP 4,09~5,42* v načinu gretja, in napravo uvršča v razred energijske učinkovitosti Lot 1.

*Pogoj 2 na strani 9



VISOKA UČINKOVITOST

Kompresor je načrtovan za učinkovitost tudi pri nizki zunanji temperaturi (do -25°C), da se lahko zoperstavi tudi najbolj ostrim zimskim razmeram.



INTEGRIRANA ZASNOVA

Kompaktne mere prinaša integracija uporabe zalogovnika za sanitarno toplo vodo skupaj z vodnim prenosnikom toplote v notranjih enotah (velja za HMK60 in HMK100). Zaradi integrirane zasnove sta električna in hidravlična napeljava pri montaži preprostejši.



TOPLA VODA S TEMPERATURO 65°C

Najvišja temperatura tople vode je 65°C ob uporabi dodatnega električnega grelnika za dogrevanje in pokrivanje prekomerne trenutne porabe tople vode. Toplotna črpalka zagotavlja stalno temperaturo izhodne vode do 58°C brez dodatnega električnega grelnika. To temperaturo zagotavlja pri zunanji temperaturi med -20 in 43°C.



TIHI NAČIN

Funkcija za tiho delovanje lahko zmanjša glasnost zunanje enote tako, da zmanjša hitrost kompresorja in ventilatorja. Z daljinskim upravljalnikom lahko nastavimo časovni program za vklop in izklop funkcije tihega delovanja. Glasnost na razdalji 5 m je 35dB(A).



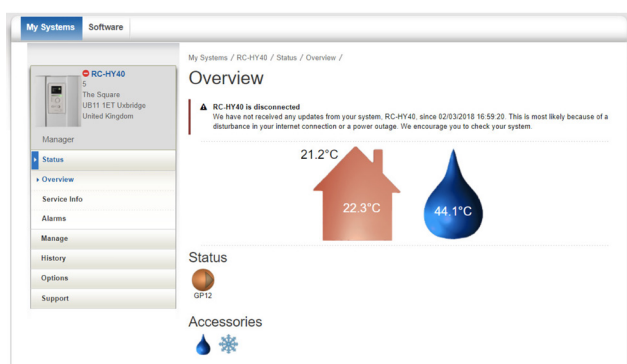
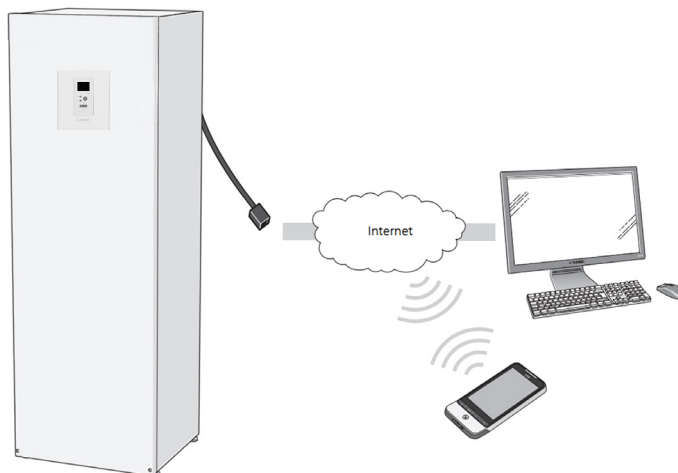
INTERNETNA POVEZAVA

Uporabniki lahko na daljavo vidijo povzetek delovanja in stanja toplotne črpalke in sistema. Uporabnik lahko na daljavo upravlja ogrevanje in segrevanje sanitarne vode.

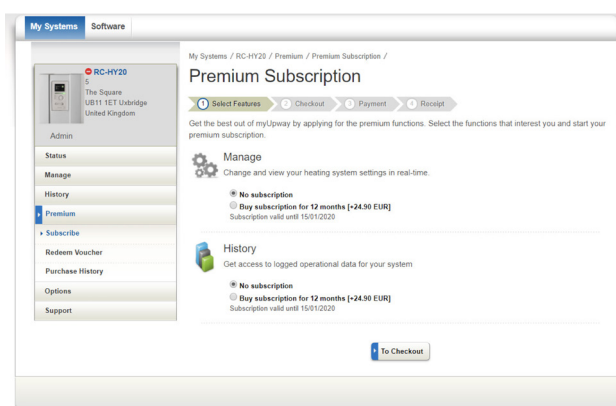


MyUpway™

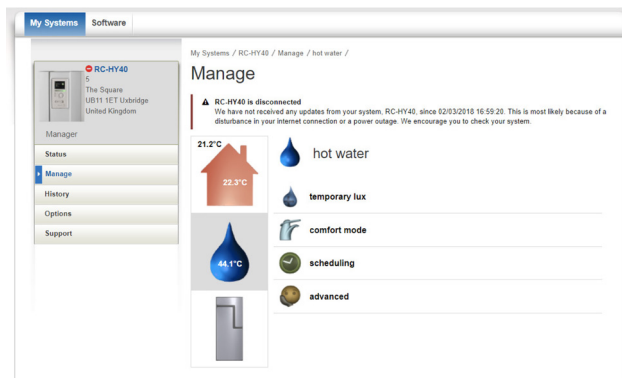
Sistem za preprost nadzor in upravljanje vaše toplotne črpalke preko interneta s pametnim telefonom. Vpišete se, se prijavite, in že vidite, kaj se z vašo toplotno črpaliko dogaja. In z njo upravljate. Kjerkoli, tudi kadar ste od doma.



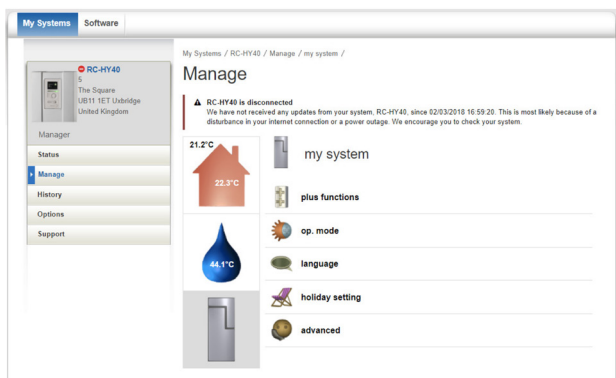
Prikaz trenutnega stanja: sobna temperatura, temperatura sanitarne vode, opozorila



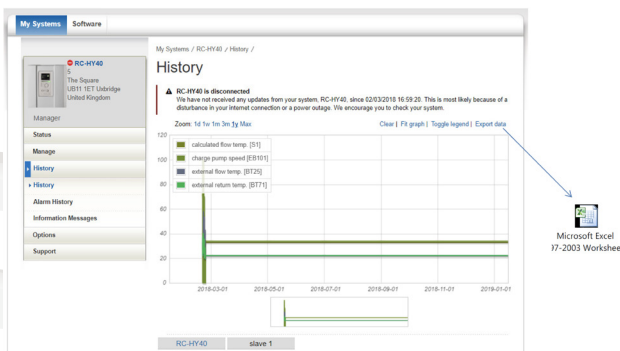
Možnost brezplačne prijave z omejenimi funkcijami, ali plačljiva verzija s polnim naborom funkcij



Stran za upravljanje funkcij in nastavitev za sanitarno vodo



Nastavitve posebnih funkcij, ...



Prikaz zgodovine delovanja z možnostjo izvoza podatkov.

PODATKI

Toplotna črpalka zrak-voda Mitsubishi Heavy Industries HYDRolution je popoln sodoben sistem za ogrevanje, hlajenje in segrevanje sanitarne vode za stanovanjske stavbe, ki prinaša dejanski prihranek energije.



Nova notranja enota (HMA)

- Prilagodljiv kompakten notranji modul za ogrevanje, hlajenje in sanitarno vodo
- Kompakten visoko zmogljiv prenosnik toplote, ki pomaga hitro doseči izbrano temperaturo
- Za zamenjavo obstoječega grelnega sistema ali prvo vgradnjo, kjer se zahteva visoka zmogljivost
- Možnost enofaznega ali trifaznega napajanja
- Vgrajen zalogovnik sanitarne tople vode prostornine 180 L
- Vsebuje ekspanzijsko posodo (10 L)
- Vsebuje kondenzator in dva smerna ventila (enega za gretje in hlajenje, drugega za sanitarno vodo)
- Integriran električni grelnik za dogrevanje
- Integrirana titanova anoda
- Možnost upravljanja fotovoltaike (Kpl. EME20M)
- Možnost upravljanja na daljavo (MODBUS40M)
- Možnost upravljanja solarnega sistema



Zunanja enota

- Visoko kakovostna zunanja enota MHI
- Visoka energijska učinkovitost v širokem območju
- Najnovejši dvojni rotacijski kompresor
- Dokazana dolgotrajna zanesljivost in trajnost - 20 let!
- Kompaktna zasnova za preprosto montažo
- FDC60VNX-W ima dvojni inverterski kompresor, ki zagotavlja visoke sezonske izkoristke.
- Ogrevano dno zunanje enote proti zmrzovanju
- Modra prevleka zunanjega toplotnega izmenjevalca za zaščito proti koroziji.



Napredni krmilniki

RC-HY20, RC-HY40

Preprosto upravljanje:

Napredni, uporabniku prijazni krmilniki imajo velik večbarven zaslon v slovenskem jeziku, ki kaže informacije o stanju naprav, RC-HY20: Osnovna izvedba brez razširitvenega modula.

RC-HY40: napredna izvedba z razširitvenim modulom. Sobni senzor in senzor toka s funkcijo upravljanja toplotnih črpalk v kaskadi



Spremljanje in upravljanje:

Krmilnik je združljiv z myUpway, internetno funkcijo za hiter pregled in spremljanje trenutnega stanja in upravljanje zunanjih in notranjih enot. Uporabnik v primeru odklonov prejme obvestilo po elektronski pošti.

Zalogovnik

- Zalogovnik s spiralo za zalogo tople sanitarne vode.
- Merilnik temperature uporabniku omogoča preverjanje temperature vode v zalogovniku
- Velika površina spirale za učinkovito segrevanje sanitarne vode
- Tlak na strani vode do 10 bar



- Kompakten hidro modul
- Vgrajen kondenzator
- Preprosta montaža na stenske nosilce
- Za prilagodljive napeljave

Naše toplotne črpalke zrak-voda so popolni sodobni sistemi za ogrevanje, hlajenje in segrevanje sanitarne vode v stanovanjskih objektih. Z vgrajenim grelnikom sanitarne vode, potopnim grelnikom, obtočno črpalko in hladilnim sistemom v notranji enoti je sistem Hydrolution med danes najbolj varnimi, najbolj ekonomičnimi in okolju najbolj prijaznimi rešitvami.

HYDROLUTION



PODATKI

Kompaktne notranje enote z zunanjo enoto

Model notranje enote			HMA 60 W	HMA 100 S	HMA 100 S	
Model zunanje enote			FDCW60VNX-W	FDCW71VNX-A	FDCW100VNX-A	
Električno napajanje			3 fazno 400V (230 V enofazno) 50Hz			
Nazivna toplotna moč	pogoj 1	kW	2,28 (0,50 - 8,00)	8,0 (3,0 - 8,0)	9,0 (3,5 - 11,0)	
	pogoj 2	kW	2,67 (0,50 - 7,40)	8,3 (2,0 - 8,3)	9,2 (3,5 - 10,0)	
COP	pogoj 1		3,62	3,33	3,44	
	pogoj 2		5,32	4,09	4,28	
Nazivna hladilna moč	pogoj 1	kW	4,86 (0,80 - 6,00)	7,1 (2,0 - 7,1)	8,0 (3,0 - 9,0)	
	pogoj 2	kW	7,03 (1,20 - 7,80)	10,7 (2,7 - 10,7)	11,0 (3,3 - 12,0)	
EER	pogoj 1		2,64	2,68	2,81	
	pogoj 2		3,52	3,35	3,62	
Razred sezonske energijske učinkovitosti - ogrevanje * (55/35)			A++/A+++	A+/A++	A++/A++	
Razred energijske učinkovitosti - sanitarna voda *			A	A	A	
Energijski izkoristek - ogrevanje (55/35) *			188/138	149/119	165/126	
Energijski izkoristek - sanitarna voda *			89	99	98	
Razred sezonske energijske učinkovitosti - ogrevanje *, ** Razred za celoten sestav (55/35)			A+++/A++	A++/A+	A++/A++	
Sezonski energijski izkoristek - ogrevanje *, ** Izkoristek za celoten sestav (55/35)			192/142	153/123	169/130	
Območje za delovanje (Zunanja temperatura)		gretje	-20° - 43°			
		hlajenje	15° - 43°			
Območje za delovanje (Temperatura vode)		gretje	25- 58 (65 s potopnim grelnikom)			
		hlajenje	7-25			
Največja dolžina cevi hladilnega medija		m	30			
Največja višinska razlika med notranjo in zunanjo enoto		m	7			
Notranja enota	Višina x Širina x Globina		mm	1600 (+ <40) x 600 x 610	1600 (+ <40) x 600 x 610	1600 (+ <40) x 600 x 610
	Masa (brez vode)		kg	160	164	164
	Površina zalogovnika			Emajliran		
	Skupna prostornina zalogovnika		litrov	180	180	180
	Prostornina spirale		litrov	4,8	4,8	4,8
	Prostornina ekspanzijske posode		litrov	10	10	10
	Dimenzije cevi klimatske napeljave		mm	22	22	22
	Dimenzije cevi za toplo vodo		mm	22	22	22
	Priključki cevi za vodo			Kompresijski spoji		
	Potopni grelnik		kW	9 (4,5 za enofazne)(3 stopenjski)		
Električni tok, največ			20 (45 za enofazne 230 V)			

* Povprečne evropske klimatske razmere

** Če je priklopljeno tipalo sobne temperature

*** Zvočni tlak merjen 1 m pred zunanjo enoto na višini 1 m od tal

Zunanje enote

Model		FDCW60VNX-W	FDCW71VNX-A	FDCW100VNX-A	FDCW140VNX-A	
Električno napajanje		1 fazno 230V 50Hz				
Višina x Širina x Globina	mm	640 x 800 x 290	750 x 880 x 340	845 x 970 x 370	1300 x 970 x 370	
Masa	kg	46	60	81	105	
Jakost zvoka***	dB(A)	52	64	64.5	71	
Zvočni tlak***	dB(A)	44	48	50	54	
Pretok zraka	m ³ /min	41.5	50	73	100	
Tip hladiva		R32				
Prostornina hladila (R4 10A) (dolžina cevi brez dodatnega polnjenja)		kg (m)	1.5 (15)	2.55 (15)	2.9 (15)	4.0 (15)
Priključki cevi		Cev za plin: OD 12.7(1/2")				
Dimenzije cevi za hladilo		mm(ola)	Cev za tekočino: OD 6.35(1/4")	Cev za plin: OD 15.88 (5/8"), Cev za tekočino: OD 9.52 (3/8")		
		Konusni - vijčni spoji				
Električni tok, največ		A	15	16	23	25

Sestavljive kombinacije

Kompakten hidro modul			HSB60-W	HSB100	HSB100	HSB140
Model zunanje enote			FDCW60VNX-A	FDCW71VNX-A	FDCW100VNX-A	FDCW140VNX-A
Električno napajanje			1 fazno 30V 50Hz			
Nazivna toplotna moč	pogoj 1	kW	2,70 (2,70 - 8,00)	8,0 (3,0 - 8,0)	9,0 (3,5 - 11,0)	16,5 (5,8 - 6,5)
	pogoj 2	kW	5,08 (0,90 - 7,60)	8,3 (2,0 - 8,3)	9,2 (3,5 - 10,0)	6,5 (4,2 - 17,2)
COP	pogoj 1		3,04	3,33	3,44	3,31
	pogoj 2		5,16	4,09	4,28	4,2
Nazivna hladilna moč	pogoj 1	kW	5,31 (0,60 - 6,30)	7,1 (2,0 - 7,1)	8,0 (3,0 - 9,0)	11,8 (3,1 - 11,8)
	pogoj 2	kW	7,54 (1,20 - 7,80)	10,7 (2,7 - 10,7)	11,0 (3,3 - 12,0)	16,5 (5,2 - 16,5)
EER	pogoj 1		2,73	2,68	2,81	2,65
	pogoj 2		3,57	3,35	3,62	3,78
Razred sezonske energijske učinkovitosti - ogrevanje ** Razred za celoten sestav (55/35)			A++/A+++	A+/A++	A++/A++	A++/A++
Sezonski energijski izkoristek - ogrevanje ** Izkoristek za celoten sestav (55/35)			141/194	123/153	130/169	137/170
Območje za delovanje (Zunanja temperatura)	gretje		-20° - 43° 15° - 43° 25- 58 (65 s potopnim grelnikom) 7-25 R410A 30 7			
	hlajenje					
Območje za delovanje (Temperatura vode)	gretje					
	hlajenje					
Tip hladiva			R32		R410A	
Največja dolžina cevi hladilnega medija					30	
Največja višinska razlika med notranjo in zunanjo enoto					7	

NOVO: V prihodu enote s 3 faznim napajanjem.

Zalogovnik

Model		PT300	PT500
Električno napajanje		-	-
Prostornina	litrov	291	498
Prostornina spirale	litrov	9,4	13
Potopni grelnik	kW	Ni vključen	Ni vključen
Višina x premer	mm	1486/650	1786/750
Masa	kg	75	118
Dimenzije priključkov		1" 1/4	
Projektni tlak zalogovnik		10	
Projektni tlak spirala		12	
Energijski razred		C	C

Split box

Model		HSB60/W	HSB100	HSB140
Električno napajanje		1 fazno 230V 50Hz		
Območje delovanja (Temperatura vode)	gretje	25-58 (65 s potopnim grelnikom)		
	hlajenje	7-25		
Najvišji tlak napeljave za klimatizacijo		10		
Priključek vodne napeljave	mm	22	28	28
Temperatura okolice		5 - 35		
Višina x Širina x Globina		400 x 460 x 250		
Masa	kg	16	18	23
Tip hladiva		R410A/R32	R410A	R410A

Preizkusni pogoji

		Temperatura vode	Zunanja temperatura
Gretje	pogoj 1	45°C izst. / 40°C vst.	7°C suho tipalo / 6°C mokro tipalo
	pogoj 2	35°C izst. / 30°C vst.	
Hlajenje	pogoj 1	7°C izst. / 12°C vst.	35°C suho tipalo
	pogoj 2	18°C izst. / 23°C vst.	

KOMPAKTNI SISTEMI

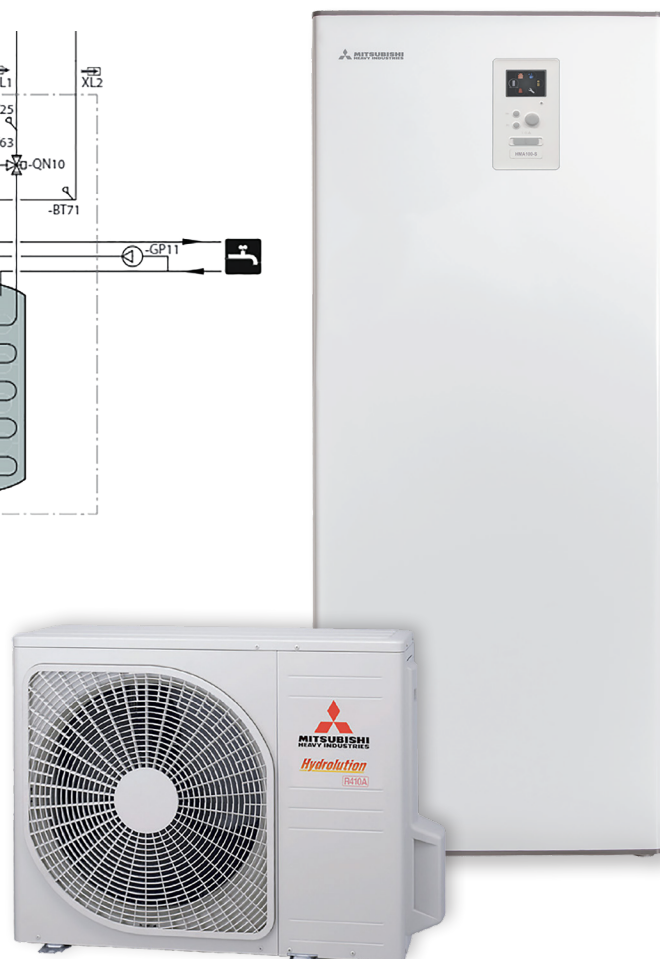
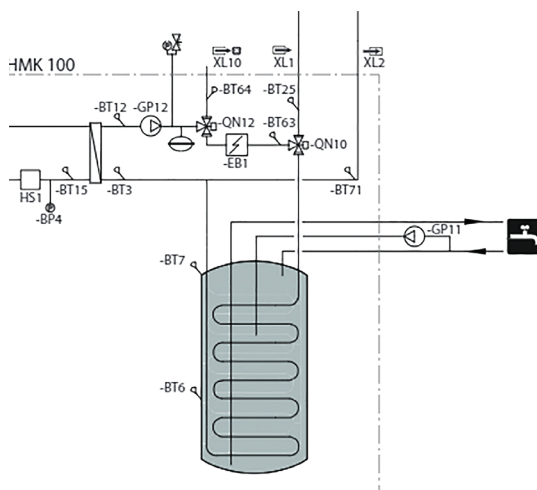
Razširljivi proizvodi Mitsubishi Heavy Industries omogočajo sestavo toplotne črpalke za vsako potrebo. Naš proizvod ima domišljene rešitve za obstoječe stavbe in novogradnje.

KOMPAKTNE KOMBINACIJE (Zunanja enota + sistem HMK)

KOMPAKTNE KOMBINACIJE prinašajo domišljeno rešitev za vse potrebe ogrevanja, hlajenja in segrevanja sanitarne vode.

Vsaka KOMPAKTNA KOMBINACIJA je sestav ene zunanje enote in notranjega kompaktnega sistema HMK, ki je notranja enota z vsemi komponentami: grelnik sanitarne vode, potopni grelnik, obtočno črpalko in hladilni sistem v enem ohišju.

- **Gretje, hlajenje in sanitarna voda**
- **Preprosta montaža in uporaba**
Z le eno kompaktno notranjo enoto in dobro načrtovano zunanjo enoto je montaža kar se da hitra in preprosta
- **Idealna rešitev za stanovanjske stavbe, od stanovanj do stanovanjskih hiš in manjših poslovnih objektov.**



SESTAVLJENI SISTEMI

PRILAGODLJIVE KOMBINACIJE (Sistem HSB)

PRILAGODLJIVE KOMBINACIJE omogočajo ogrevanje in hlajenje prostorov z dodatno opcijo segrevanja sanitarne vode.

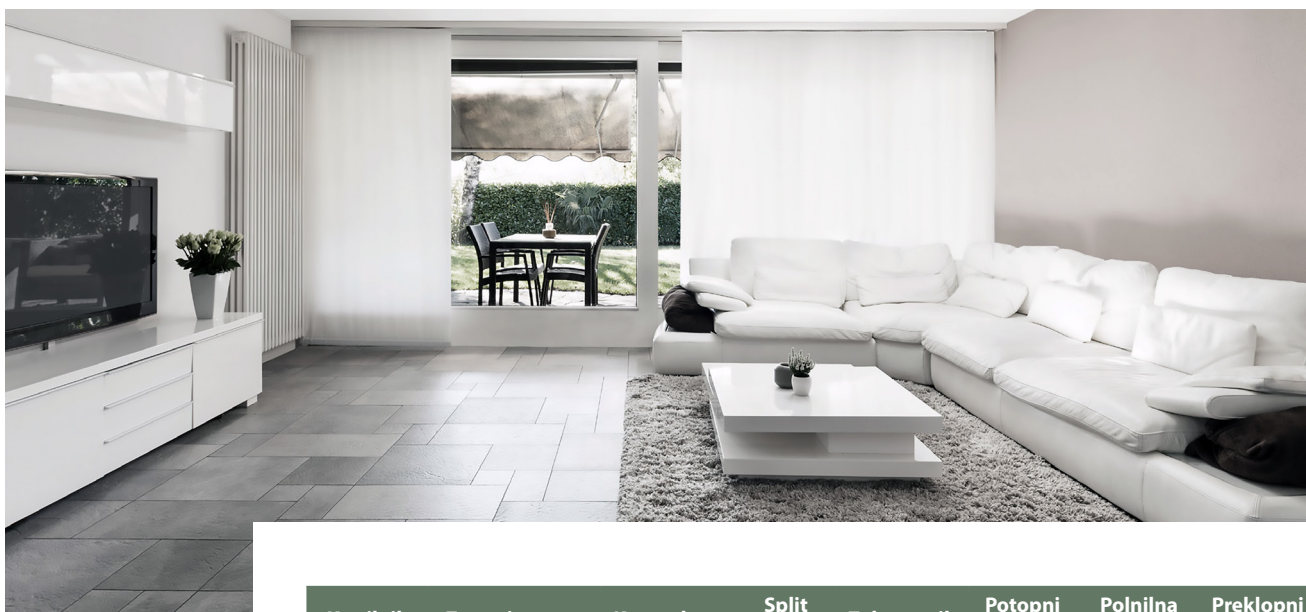
PRILAGODLJIVE KOMBINACIJE sestavljajo zunanja enota in sitem HSB (Split box).

Z dodajanjem ločene opreme postane PRILAGODLJIVA KOMBINACIJA še popolnejša, za vaše potrebe, potrebe stavbe in klimatske razmere.

- **Izvedba samo za gretje in hlajenje** s priklopom cirkulacijske črpalke in grelnega elementa k sestavu HYDROLUTION prilagodljive kombinacije.
- **Izvedba za sanitarno vodo** s priklopom cirkulacijske črpalke, grelnega elementa, zalogovnika in smernega ventila k HYDROLUTION prilagodljive kombinacije.
- **Prilagodljiva montaža enot**, komponente je mogoče kombinirati po potrebi.
- **Na voljo so moči**
 - 6 kW - R32
 - 8 kW - R410A
 - 12 kW - R410A
 - 16 kW - R410A



SESTAVLJENI SISTEMI



		Krmilnik	Zunanja enota	Kompaktna	Split box	Zalogovnik	Potopni grelnik	Polnilna črplaka	Preklopni ventil
Kompaktna	Kombinacija ①	RC-HY20 RC-HY40	FDCW60VNX-W	HMK60					
	Kombinacija ②		FDCW71VNX-W	HMK100					
	Kombinacija ③		FDCW100VNX-A						
Sestavljiva	Kombinacija ④		FDCW60VNX-W		HSB60	PT300 PT500	ELK9M	CPD-11-25M/65	VST05M VST11M VST20M
	Kombinacija ⑤		FDCW71VNX-W		HSB100				
	Kombinacija ⑥		FDCW100VNX-A		HSB140	PT500			
	Kombinacija ⑦		FDCW140VNX-A						
Samo gretje in hlajenje	Kombinacija ⑧		FDCW60VNX-W		HSB60			CPD-11-25M/75	
	Kombinacija ⑨		FDCW71VNX-W		HSB100				
	Kombinacija ⑩		FDCW100VNX-A		HSB140				
	Kombinacija ⑪		FDCW140VNX-A						

KOMPAKTNI IN SESTAVLJENI SISTEMI

Priporočene so spodaj prikazane kombinacije proizvodov.



Kompaktna 6 kW

- Toplotna obremenitev do 6 kW
- Gretje, hlajenje, sanitarna voda
- Hlajenje do 7 °C



Kompaktna 8 kW

- Toplotna obremenitev do 8 kW
- Gretje, hlajenje, sanitarna voda
- Hlajenje do 7 °C



Kompaktna 12 kW

- Toplotna obremenitev do 12 kW
- Gretje, hlajenje, sanitarna voda
- Hlajenje do 7 °C



Sestavljena 6 kW-128 kW

- Split box sistem za gretje, sanitarno vodo po potrebi in hlajenje
- Toplotna obremenitev do 6 kW
- Hlajenje do 7 °C



Sestavljena 8 kW

- Split box sistem za gretje, sanitarno vodo po potrebi in hlajenje
- Toplotna obremenitev do 8 kW
- Hlajenje do 7 °C



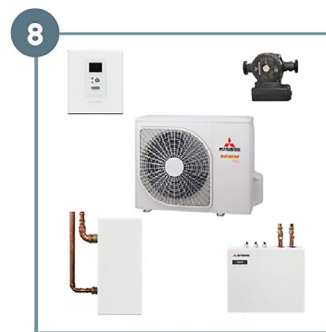
Sestavljena 12 kW

- Split box sistem za gretje, sanitarno vodo po potrebi in hlajenje
- Toplotna obremenitev do 11 kW
- Hlajenje do 7 °C



Sestavljena 16 kW

- Split box sistem za gretje, sanitarno vodo po potrebi in hlajenje
- Toplotna obremenitev do 16,5 kW
- Hlajenje do 7 °C



Gretje in hlajenje 6 kW

- Split box sistem za gretje in hlajenje
- Toplotna obremenitev do 6 kW
- Hlajenje do 7 °C



Gretje in hlajenje 8 kW

- Split box sistem za gretje in hlajenje
- Toplotna obremenitev do 8 kW
- Hlajenje do 7 °C



Gretje in hlajenje 12 kW

- Split box sistem za gretje in hlajenje
- Toplotna obremenitev do 11 kW
- Hlajenje do 7 °C

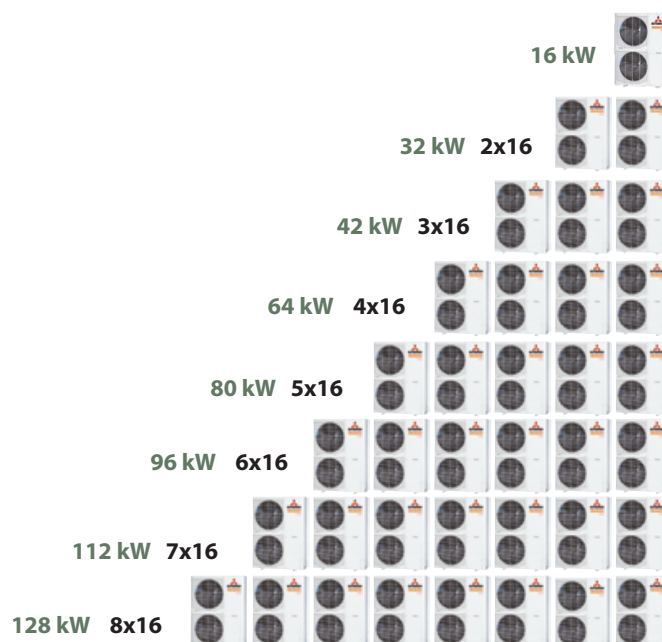


Gretje in hlajenje 16 kW

- Split box sistem za gretje in hlajenje
- Toplotna obremenitev do 16,5 kW
- Hlajenje do 7 °C

KASKADNI SESTAVLJIVI SISTEMI

od **6 kW** do **128 kW**



DODATNA OPREMA



ECS40M/ECS41M

Poseben komplet mešalnega ventila, ki vsebuje senzor sobne temperature, namenjen uravnavanju temperature v različnih klimatskih sistemih (npr. radiatorska napeljava in talno gretje.)

Vsebuje

4 uvodnice kablov
1 obtočno črpalko
1 pogon ventila
1 tripotni ventil
1 komplet za kartico dodatne opreme
2 pasta za grelno cev

2 aluminjska trakova
1 izolacijski trak
2 nadomestni tesnili
2 tipali temperature
1 tipalo sobne temperature

ECS40M za 40-120 m² talnega gretja
ECS41M za 80-250 m² talnega gretja

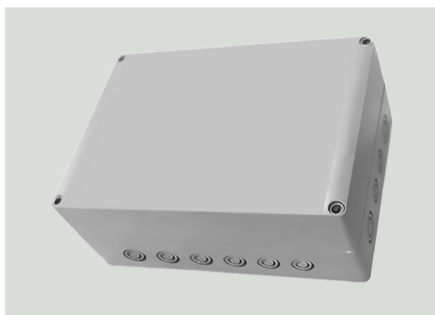
RC-HY20-W



RTS40M

Tipalo sobne temperature
RC-HY40 vsebuje 1 senzor

RC-HY20-W RC-HY40-W



AXC30M

Kartica za dodatno opremo

RC-HY40-W



RMU40M

Tipalo sobne temperature / krmilnik z večbarvnim zaslonom

RC-HY20-W RC-HY40-W



VST05M / VST11M / VST20M

Preklopni ventil za preklop med ogrevanjem in segrevanjem sanitarne vode.

VST05M (Ø 22mm, Največja obremenitev izhoda: 11 kW)

VST11M (Ø 28mm, Največja obremenitev izhoda: 17 kW)

VST20M (DN32, [1/4"], Največja obremenitev izhoda: 40 kW)

RC-HY20-W RC-HY40-W

DODATNA OPREMA



VCC05M / VCC11M

Preklopni ventil za prekop
gretje-hlajenje
VCC05M (Ø 22mm)
VCC11M (Ø 28mm)

RC-HY20-W

RC-HY40-W



MEL1030M

Električni grelec z elektronsko
regulacijo
(3,0 kW, G1,5", 230V)

PT300

PT500



M300 / M500

Veriga magnezijevih anod
Anoda M300 za PT300
(Ø 26 x 8 kosov (G1"))
Anoda M500 za PT500
(Ø 33 x 5 kosov (G1,25"))



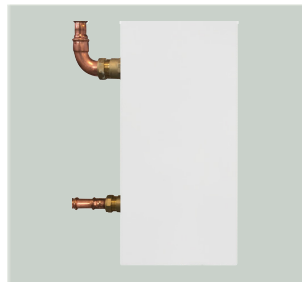
T300 / T500

Komplet titanova anoda T300
za PT300
(Dolžina: 200 mm, G3/4", 230 V)
Komplet titanova anoda T500
za PT500
(Dolžina: 400 mm, G3/4", 230 V)



CPD11-25M/65 / CPD11-25M/75

Obtočna črpalčka za vodo z DC
motorjem.
HSB60/100 --> CPD11-25M/65
HSB140 --> CPD11-25M/75



ELK9M

Pretočni grelnik za povečanje
toplotne zmogljivosti toplotnih
črpalk.
Napajanje: 3~ 400V 50Hz
Moč: 9kW
Varovalka 13A



EMK300M / EMK500M

Energijski merilni komplet za merjenje pretoka in razlike
temperatur v polnilnem krogu. Podatki se lahko pokažejo na
zaslonu RC-HY40.

EMK300M (Območje merjenja 5,0-85 l/min)

EMK500M (Območje merjenja 9,0-150 l/min)

RC-HY40-W



 +386 40 767 600

 www.eron-term.si

 info@eron-term.si



ISO9001

Naš oddelek Air-Conditioning & Refrigerant Division ima certifikat ISO9001 za stanovanjske klimatske naprave in poslovne klimatske naprave (vključno s toplotnimi črpalkami)



BIWAJIMA PLANT
Mitsubishi Heavy Industries Ltd.
Air Conditioning & Refrigerant Division
Certifikat ISO 9001
Številka certifikata: JQA-0709



MITSUBISHI HEAVY INDUSTRIES
MAHAJAK AIR CONDITIONERS CO., LTD.
Certifikat ISO 9001
Številka certifikata: 44 100 980813

ISO14001

Naš oddelek Air-Conditioning & Refrigerant Division ustreza zahtevam ISO14001.



MITSUBISHI HEAVY INDUSTRIES
MAHAJAK AIR CONDITIONERS CO., LTD.
Certificate Number: YKA4005636



MITSUBISHI HEAVY INDUSTRIES-
MAHAJAK AIR CONDITIONERS CO., LTD.
Certificate Number: 04 104 980813

